



PfarrhausImmo[®]

Vermittlung zum Erhalt historischer Gebäude

Uhlmann-Gindele

Romantisches „Altes Schulhaus“ von 1845 in Blumberg Nähe Schweiz

Das ehemalige Schulhaus mit 3 Geschossen hat immer noch einen unvergleichlichen Charme und ist nach wie vor stadtbildprägend. Holzvertäfelungen im Treppenhaus und in den Räumen, historische Türen mit liebevollen Intarsien und Details, hohe Decken und große Räume, Natursteinböden und dicke Mauern spiegeln solide Handwerkskunst wieder. Ideal für Menschen, die Historisches lieben und für ihr Büro, ihre Praxis oder ihre Kanzlei das gewisse Etwas suchen.

Baujahr	1845		
Denkmal	Nicht unter Denkmalschutz		
Nutzfläche	Gesamte Nutzfläche 485 m ²	Wohnfläche 335 m ² EG 72 m ² 1. OG 15 m ² 2. OG 113 m ²	Abstellfläche 150 m ² Garage 30 m ² 2 Gewölbekeller 43 m ² DG 77 m ²
Grundstück	740 m ²		



PfarrhausImmo[®]

Vermittlung zum Erhalt historischer Gebäude

Uhlmann-Gindele

Besonderheiten Das ursprünglich 1845 gebaute Schulhaus mit Garagenanbau ist 3-geschossig und massiv gemauert mit Sockelverkleidungen aus Naturstein. Im Erdgeschoss befinden sich 2 Gewölbe keller mit Naturboden und ein großer Raum. Im 1.Obergeschoß sind 2 sehr große ehemalige Klassenzimmer, ein kleiner Raum und eine Küche. Im 2.Obergeschoß befindet sich eine sehr hübsche Wohnung. Im Zwischengeschoß und Zwischenpodest sind je 2 WCs. Das große Walmdach mit dem zimmermannsmäßigen Streben-Dachstuhl von 1845 ist ein Kunstwerk. Allerdings nicht ausgebaut und wärmegeklämt.

Der schöne Obstgarten im hinteren Teil des Hauses kann vielfältig umgestaltet werden. Die exponierte und zentrale Lage ist werbewirksam attraktiv.

Preis € 345.000



PfarrhausImmo[®]

Vermittlung zum Erhalt historischer Gebäude

Uhlmann-Gindele

Lage

Die Umgebung des „Alten Schulhauses“ besteht überwiegend aus Wohnhäusern. Die Stadt Blumberg liegt am Rande des Schwarzwalds mit idealen Verkehrsanbindungen Stuttgart-Schweiz sowie Ulm-Freiburg. Busverbindungen in Richtung Donaueschingen/ Tuttlingen/ Waldshut sind vorhanden.

Die Infrastruktur mit öffentlichen Einrichtungen, Banken, Grund-, Haupt- und Realschule, Kindergarten sowie Geschäfte des täglichen bedarfs, Fachgeschäfte, Gaststätten etc. ist gut und leicht erreichbar.

Außerdem gibt es versch. Freizeit- und Sportmöglichkeiten, Schwimmbad, kleiner Flugplatz etc. Im Naturpark Südschwarzwald erstreckt sich das Blumberger BahnWanderland.

Blumberg hat ca. 10.000 Einwohner und ist ein staatlich anerkannter Erholungsort.

Die museale Dampfeisenbahn „Wutachtalbahn“ startet in Blumberg. Das Wutachtal ist bekannt für Wanderungen und wildromantisch.

Bodensee (50km), Schweiz mit Rheinfluss Schaffhausen (25 km), Stein am Rhein (40 km) etc. sind nahe gelegen.



PfarrhausImmo[®]

Vermittlung zum Erhalt historischer Gebäude

Uhlmann-Gindele

Zustand

Die Anschlüsse für öffentliche Kanalisation und Wasserversorgung, Elektrizitäts- und Gasversorgung sowie Telefon- und Kabelanschluß sind vorhanden. Die Elektro- und Sanitärinstallation ist einfach und bedarf einer grundlegenden installationstechnischen und energetischen Sanierung. Im Haus befindet sich eine Gas-Zentralheizung. Im Haus befinden sich teilweise einfache Bretter- und Dielenböden.

Wände und Sockel sind teilweise holzverkleidet.

Energetisch ist das Gebäude auf einem einfachen Standard und sollte entsprechend verbessert werden.

Maklerprovision

3,75 % zzgl. MwSt.



PfarrhausImmo®

Vermittlung zum Erhalt historischer Gebäude
Uhlmann-Gindele





PfarrhausImmo[®]
Vermittlung zum Erhalt historischer Gebäude
Uhlmann-Gindele





PfarrhausImmo®
Vermittlung zum Erhalt historischer Gebäude
Uhlmann-Gindele





PfarrhausImmo®

Vermittlung zum Erhalt historischer Gebäude
Uhlmann-Gindele





PfarrhausImmo®

Vermittlung zum Erhalt historischer Gebäude

Uhlmann-Gindele





PfarrhausImmo[®]
Vermittlung zum Erhalt historischer Gebäude
Uhlmann-Gindele





PfarrhausImmo®
Vermittlung zum Erhalt historischer Gebäude
Uhlmann-Gindele





PfarrhausImmo®

Vermittlung zum Erhalt historischer Gebäude

Uhlmann-Gindele





PfarrhausImmo®
Vermittlung zum Erhalt historischer Gebäude
Uhlmann-Gindele





PfarrhausImmo®
Vermittlung zum Erhalt historischer Gebäude
Uhlmann-Gindele





PfarrhausImmo®

Vermittlung zum Erhalt historischer Gebäude

Uhlmann-Gindele





PfarrhausImmo[®]
Vermittlung zum Erhalt historischer Gebäude
Uhlmann-Gindele





PfarrhausImmo[®]
Vermittlung zum Erhalt historischer Gebäude
Uhlmann-Gindele





PfarrhausImmo[®]
Vermittlung zum Erhalt historischer Gebäude
Uhlmann-Gindele





PfarrhausImmo®

Vermittlung zum Erhalt historischer Gebäude

Uhlmann-Gindele





PfarrhausImmo[®]
Vermittlung zum Erhalt historischer Gebäude
Uhlmann-Gindele





PfarrhausImmo[®]
Vermittlung zum Erhalt historischer Gebäude
Uhlmann-Gindele





PfarrhausImmo[®]
Vermittlung zum Erhalt historischer Gebäude
Uhlmann-Gindele





PfarrhausImmo®

Vermittlung zum Erhalt historischer Gebäude

Uhlmann-Gindele





PfarrhausImmo[®]
Vermittlung zum Erhalt historischer Gebäude
Uhlmann-Gindele





PfarrhausImmo®

Vermittlung zum Erhalt historischer Gebäude
Uhlmann-Gindele





PfarrhausImmo®
Vermittlung zum Erhalt historischer Gebäude
Uhlmann-Gindele





PfarrhausImmo®
Vermittlung zum Erhalt historischer Gebäude
Uhlmann-Gindele





PfarrhausImmo®
Vermittlung zum Erhalt historischer Gebäude
Uhlmann-Gindele





PfarrhausImmo[®]
Vermittlung zum Erhalt historischer Gebäude
Uhlmann-Gindele





PfarrhausImmo®
Vermittlung zum Erhalt historischer Gebäude
Uhlmann-Gindele





PfarrhausImmo®
Vermittlung zum Erhalt historischer Gebäude
Uhlmann-Gindele





PfarrhausImmo[®]
Vermittlung zum Erhalt historischer Gebäude
Uhlmann-Gindele





PfarrhausImmo®
Vermittlung zum Erhalt historischer Gebäude
Uhlmann-Gindele





PfarrhausImmo®
Vermittlung zum Erhalt historischer Gebäude
Uhlmann-Gindele





PfarrhausImmo®

Vermittlung zum Erhalt historischer Gebäude

Uhlmann-Gindele

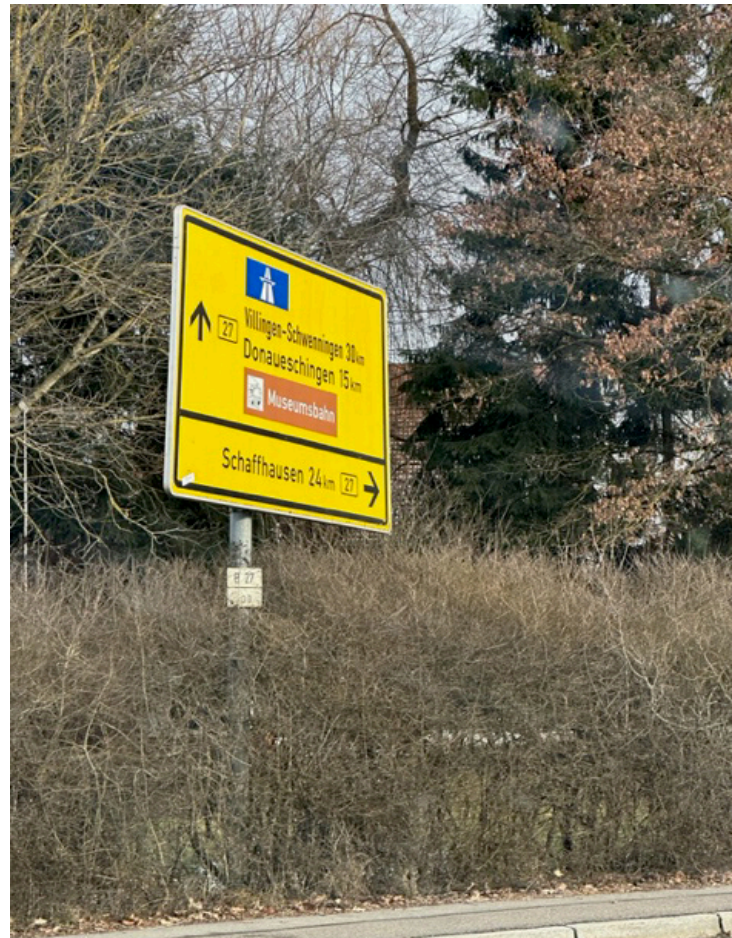




PfarrhausImmo®

Vermittlung zum Erhalt historischer Gebäude

Uhlmann-Gindele



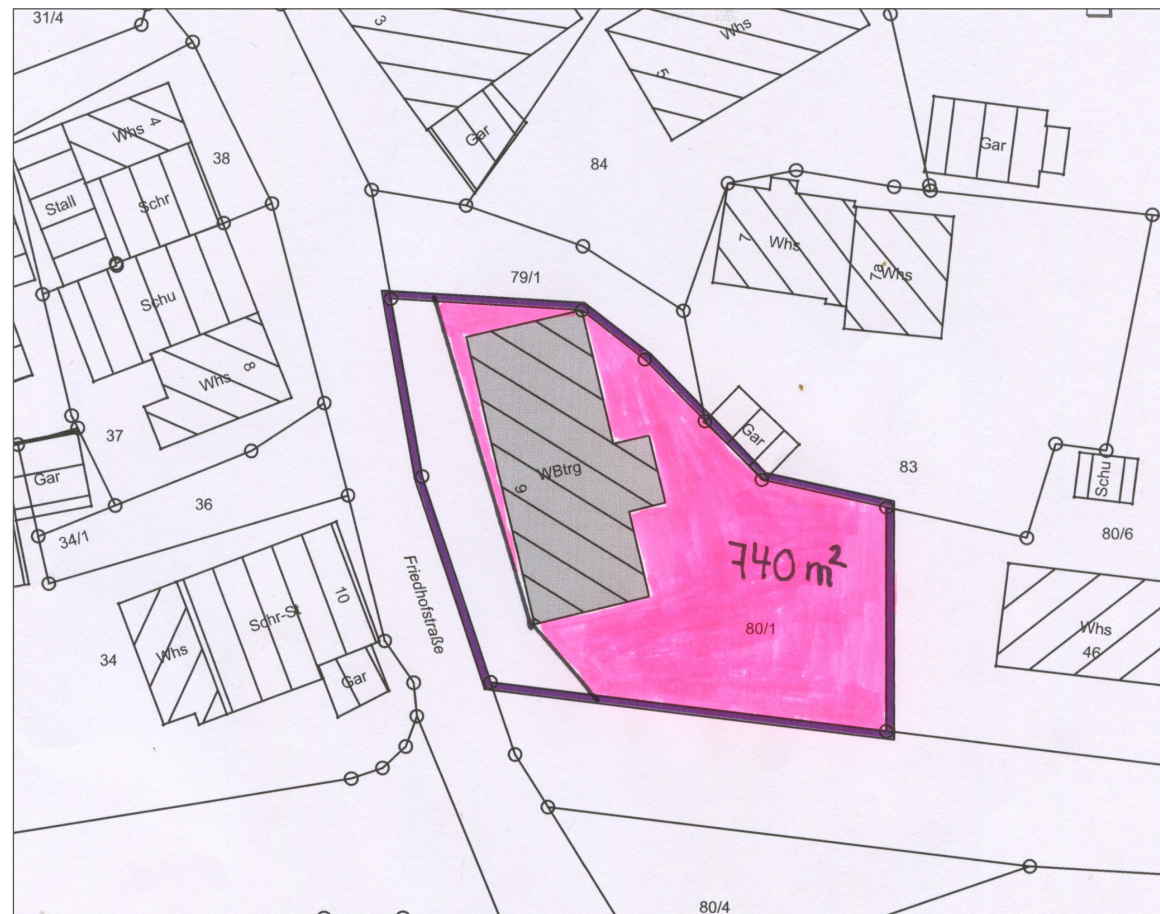


PfarrhausImmo®

Vermittlung zum Erhalt historischer Gebäude

Uhlmann-Gindele

Lageplan



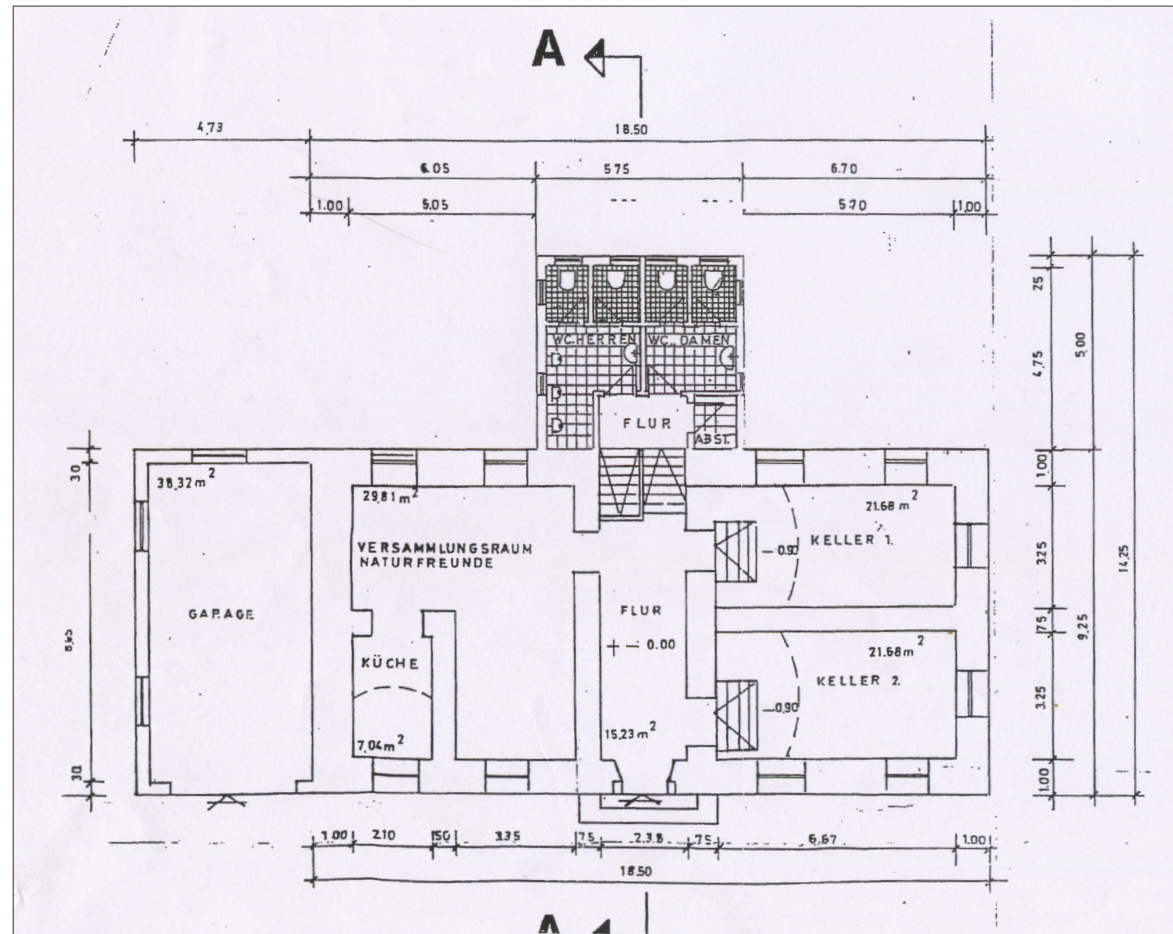


PfarrhausImmo®

Vermittlung zum Erhalt historischer Gebäude

Uhlmann-Gindele

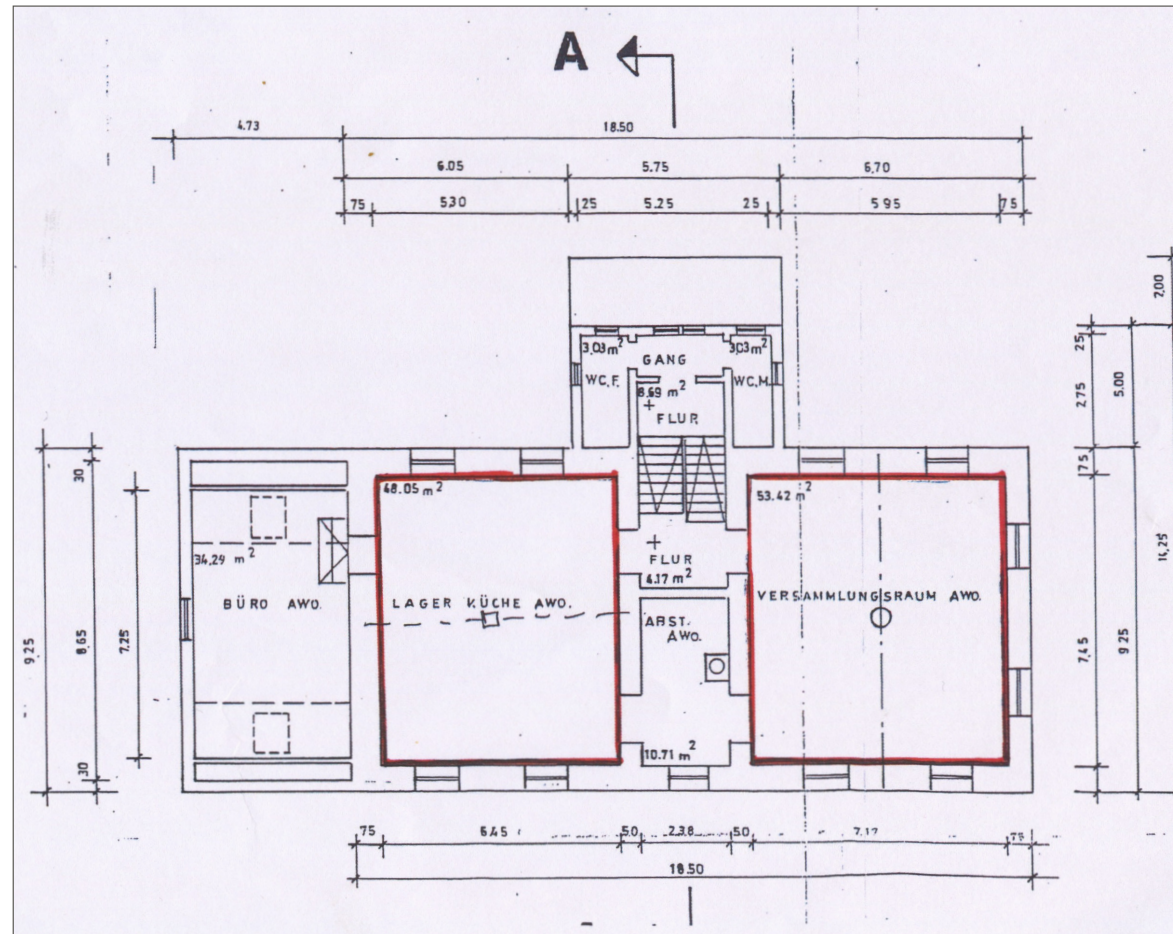
Grundriss EG





PfarrhausImmo®
Vermittlung zum Erhalt historischer Gebäude
Uhlmann-Gindele

Grundriss 1. OG



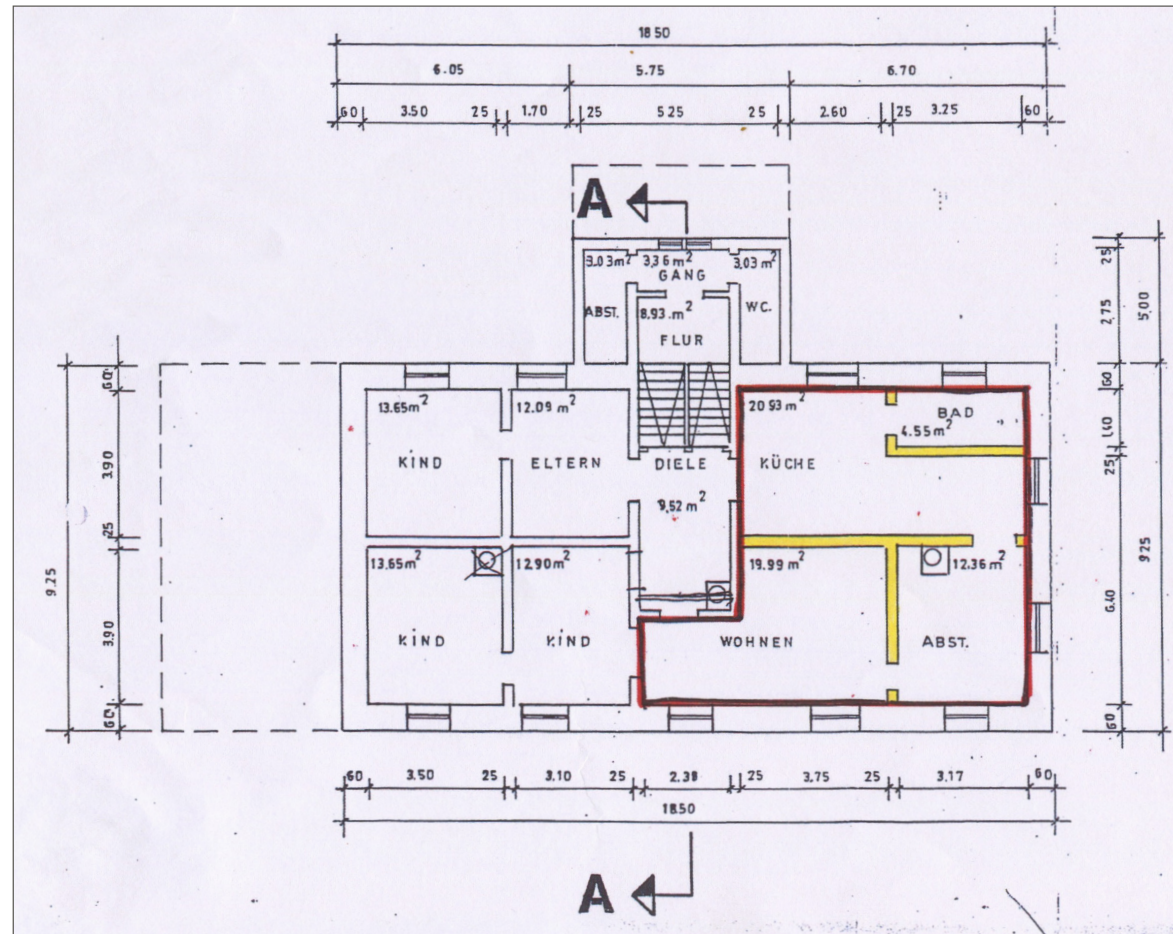


PfarrhausImmo®

Vermittlung zum Erhalt historischer Gebäude

Uhlmann-Gindele

Grundriss 2. OG



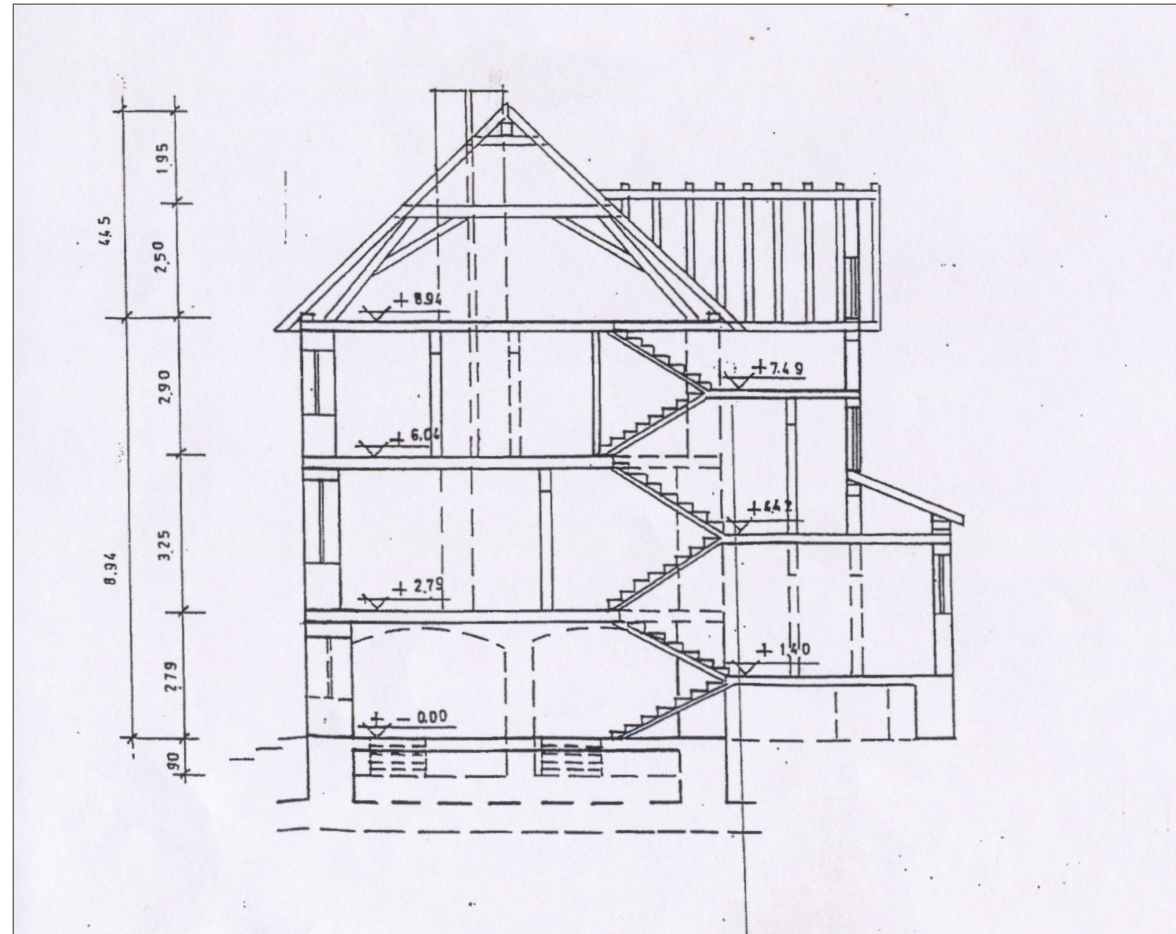


PfarrhausImmo®

Vermittlung zum Erhalt historischer Gebäude

Uhlmann-Gindele

Schnitt

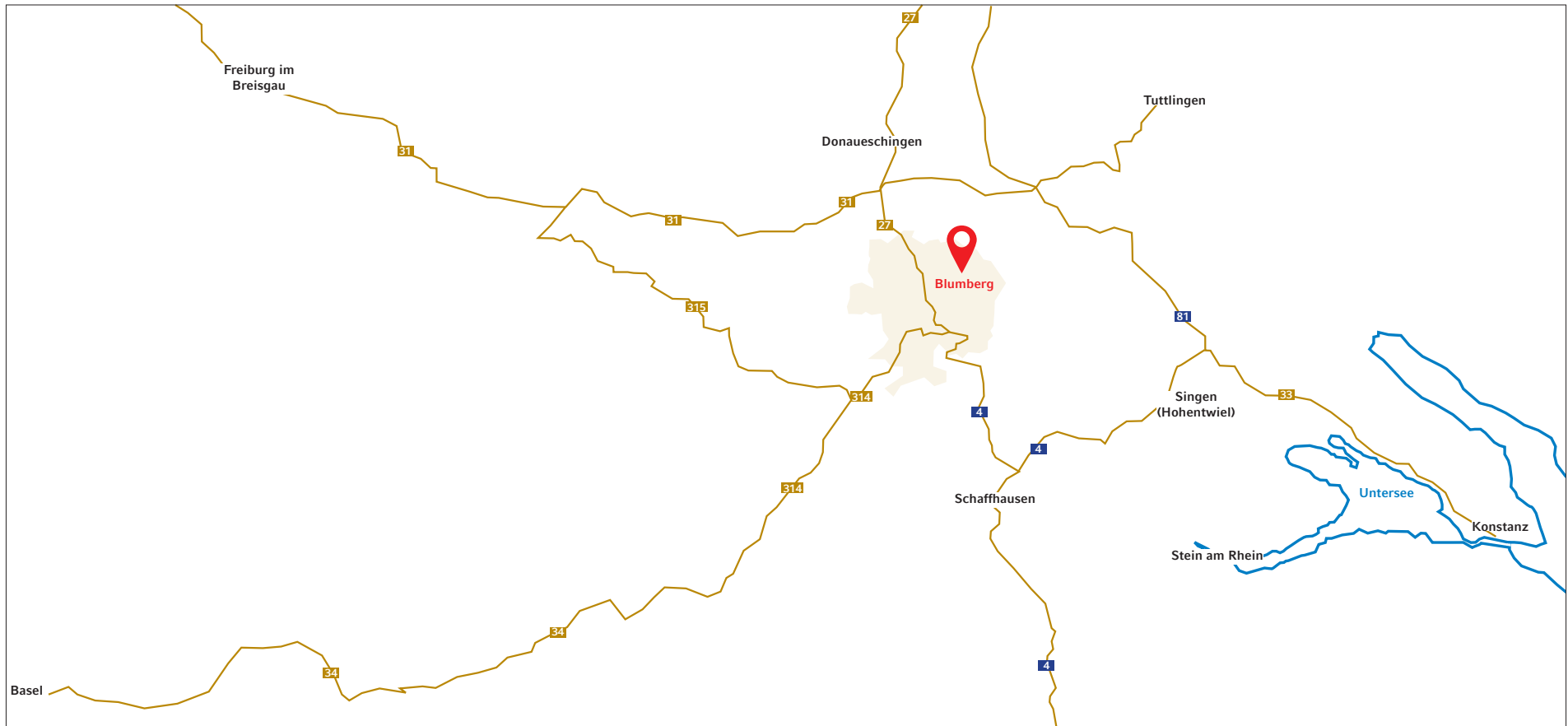




PfarrhausImmo®

Vermittlung zum Erhalt historischer Gebäude
Uhlmann-Gindele

Karte





PfarrhausImmo[®]

Vermittlung zum Erhalt historischer Gebäude

Uhlmann-Gindele

Kontakt

PfarrhausImmo

Uhlmann-Gindele GbR

Monika Uhlmann-Gindele und Reinhold Gindele

Dorfstraße 38 | 88605 Sauldorf-Bietingen

Wir freuen uns auf Ihren Anruf

0160.66 81 939

Wir freuen uns auf Ihre Nachricht

uhlmann@pfarrhausimmo.de

gindele@pfarrhausimmo.de