

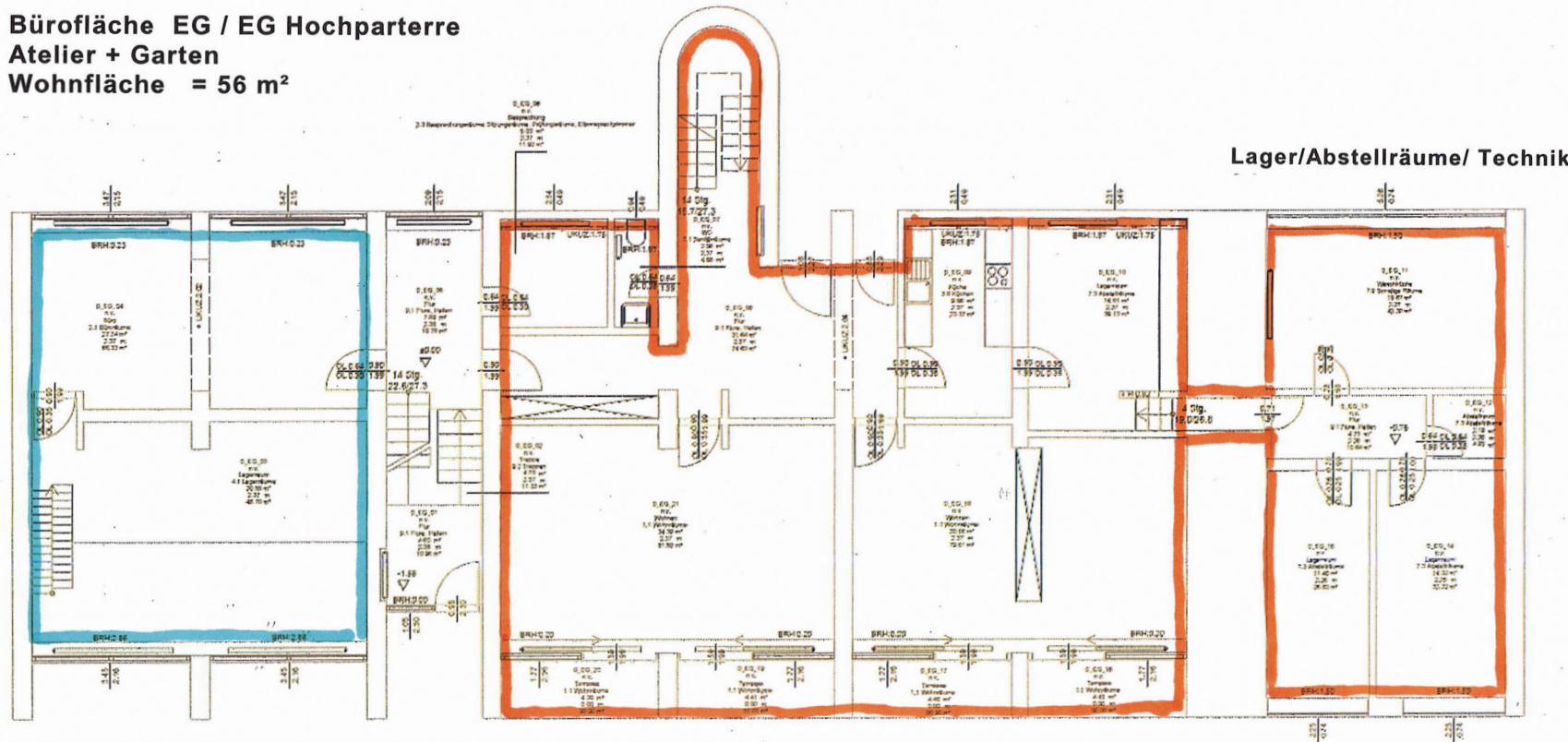


PfarrhausImmo®

Vermittlung zum Erhalt historischer Gebäude
Uhlmann-Gindele

Grundriss EG

● Bürofläche EG / EG Hochparterre
Atelier + Garten
Wohnfläche = 56 m²



● Große Wohnung EG/OG
mit Garten und Balkone
Wohnfläche = 236 m²



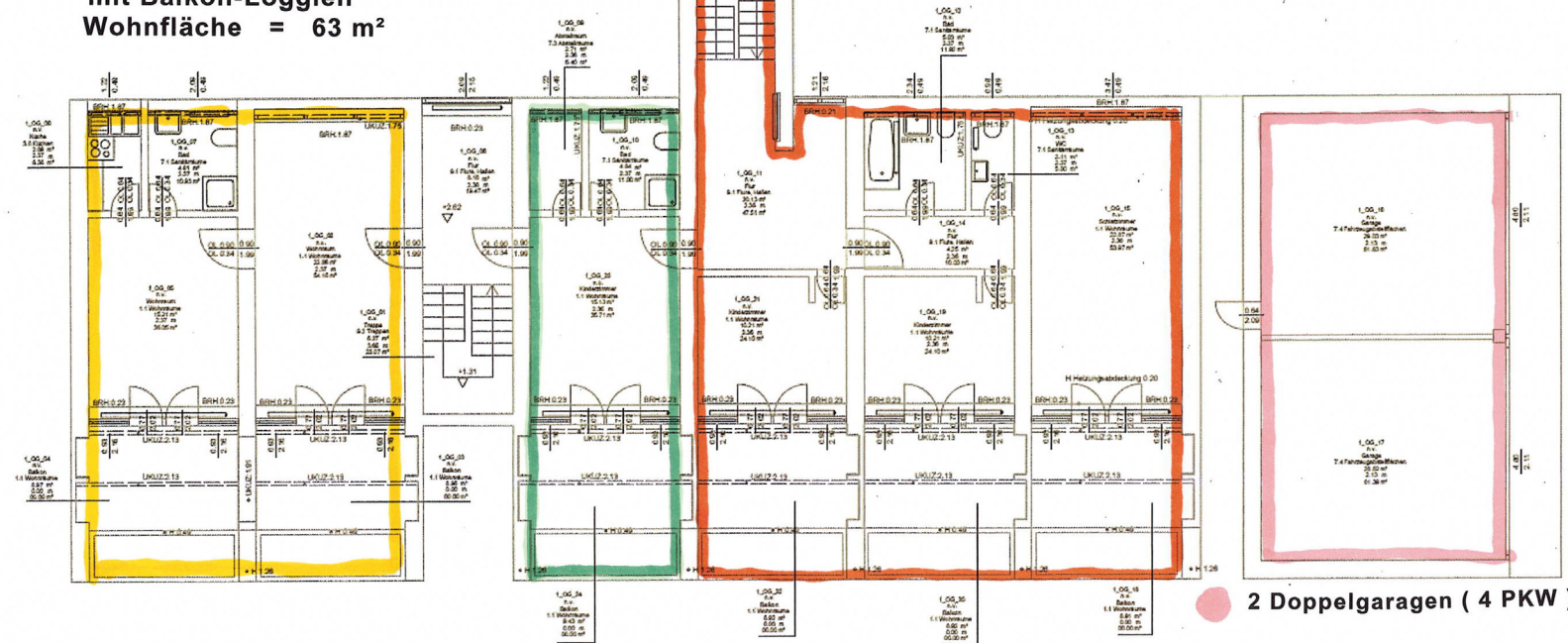
PfarrhausImmo®

Vermittlung zum Erhalt historischer Gebäude
Uhlmann-Gindele

Grundriss OG

**2-Zimmer-Wohnung OG
mit Balkon-Loggien
Wohnfläche = 63 m²**

**Große Wohnung EG/OG
mit Garten und Balkone
Wohnfläche = 236 m²**



**1-Zimmer Appartement
mit Balkon-Loggia
Wohnfläche = 27 m²**

2 Doppelgaragen (4 PKW)