



**PfarrhausImmo**<sup>®</sup>  
Vermittlung zum Erhalt historischer Gebäude  
Uhlmann-Gindele

## Historisches Pfarrhaus von 1864 als Doppelhaus direkt an der Schweizer Grenze (Grundstück in Erbpacht)

Das 1864 erbaute Pfarrhaus ist in zwei separat zugängliche Wohneinheiten aufgeteilt und für getrennte Nutzungen als Mehrgenerationenhaus, zur Vermietung oder zum Wohnen für eine Familie in Verbindung mit Arbeiten bestens geeignet.

<b>Baujahr</b>	1864		
<b>Denkmal</b>	Nicht unter Denkmalschutz		
<b>Nutzfläche</b>	Gesamte Wohnfläche 284 m <sup>2</sup>	Haus „Nord“ 115 m <sup>2</sup>	Haus „Süd“ 169 m <sup>2</sup>
		EG 14 m <sup>2</sup>	EG 57 m <sup>2</sup>
		1. OG 52 m <sup>2</sup>	1. OG 53 m <sup>2</sup>
		2. OG 49 m <sup>2</sup>	2. OG 59 m <sup>2</sup>
<b>Grundstück</b>	490 m <sup>2</sup> in Erbpacht (€140,00 / monatlicher Erbpachtzins)		



**PfarrhausImmo**<sup>®</sup>

Vermittlung zum Erhalt historischer Gebäude

Uhlmann-Gindele

**Besonderheiten** Das historische Pfarrhaus wurde solide gebaut und hat mit den beiden Haushälften einen ganz besonderen Charakter. Der Garten im hinteren Teil ist ruhig, arrondiert und ideal zum Spielen, Halten von Haustieren, zum Ausruhen oder für das Anlegen eines Nutzgartens ideal.

Haus „Nord“ ist vom hinteren Gebäudeteil über einen arrondierten Hof zugänglich. Das 2.OG ist mit einer modernen Einbauküche ausgestattet und hat durch die Dachschräge und gute Raumaufteilung eine ganz besondere Atmosphäre.

Haus „Süd“ ist von der Straßenseite begehbar und hat zu den zwei Geschossen einen Keller und ein Dachgeschoß mit Ausbaupotential.

An der vorderen Hausseite befindet sich eine Garage und im hinteren Teil ein Stellplatz, ein Holzschuppen und 2 Pergolen.

Zwischen den beiden Wohneinheiten ist ein separat ebenerdig zugänglicher Raum für die Heizungsanlage (Ölheizung) und die Heizöltanks, sowie die Haustechnik untergebracht.

An der südlichen Giebelseite befindet sich ein Außenzugang zu einem barrierefreien WC, das mit dem Haus „Süd“ intern verbunden und zugänglich ist.

Der arrondierte Garten im hinteren Gebäudeteil ist lauschig und gibt dem gesamten Pfarrhaus einen besonderen Charme.

**Preis** € 360.000



# PfarrhausImmo®

Vermittlung zum Erhalt historischer Gebäude

Uhlmann-Gindele

## Lage

Das historische Pfarrhaus befindet sich in Eggingen im östlichen Bereich des Landkreises Waldshut zwischen Südschwarzwald und Klettgau, 3 km von der Schweizer Grenze entfernt. In Eggingen leben 1800 Einwohner. Es gibt einen Kindergarten und eine Grundschule. Eggingen liegt an der B314, die die Hochrheinautobahn A98 mit dem Autobahnkreuz Singen



# PfarrhausImmo®

Vermittlung zum Erhalt historischer Gebäude  
Uhlmann-Gindele





PfarrhausImmo®  
Vermittlung zum Erhalt historischer Gebäude  
Uhlmann-Gindele

Haus „Süd“





PfarrhausImmo®  
Vermittlung zum Erhalt historischer Gebäude  
Uhlmann-Gindele

Haus „Süd“





PfarrhausImmo®  
Vermittlung zum Erhalt historischer Gebäude  
Uhlmann-Gindele

Haus „Süd“





PfarrhausImmo®  
Vermittlung zum Erhalt historischer Gebäude  
Uhlmann-Gindele

Haus „Süd“







**PfarrhausImmo<sup>®</sup>**  
Vermittlung zum Erhalt historischer Gebäude  
Uhlmann-Gindele

Haus „Süd“





PfarrhausImmo®  
Vermittlung zum Erhalt historischer Gebäude  
Uhlmann-Gindele

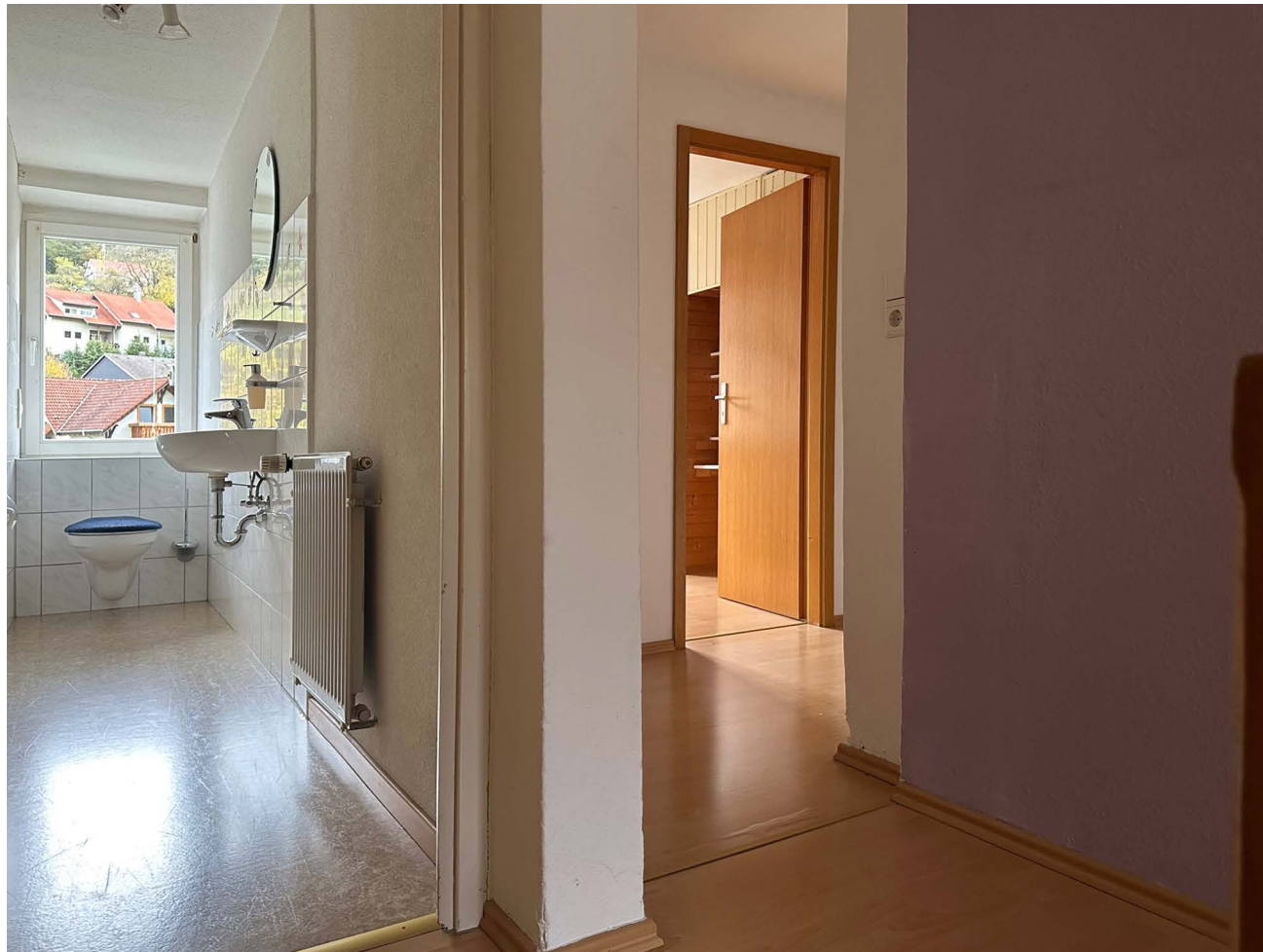
Haus „Süd“





**PfarrhausImmo®**  
Vermittlung zum Erhalt historischer Gebäude  
Uhlmann-Gindele

Haus „Süd“





**PfarrhausImmo**<sup>®</sup>  
Vermittlung zum Erhalt historischer Gebäude  
Uhlmann-Gindele

Haus „Süd“





PfarrhausImmo®  
Vermittlung zum Erhalt historischer Gebäude  
Uhlmann-Gindele

Haus „Süd“





PfarrhausImmo®  
Vermittlung zum Erhalt historischer Gebäude  
Uhlmann-Gindele

Haus „Süd“





PfarrhausImmo®  
Vermittlung zum Erhalt historischer Gebäude  
Uhlmann-Gindele

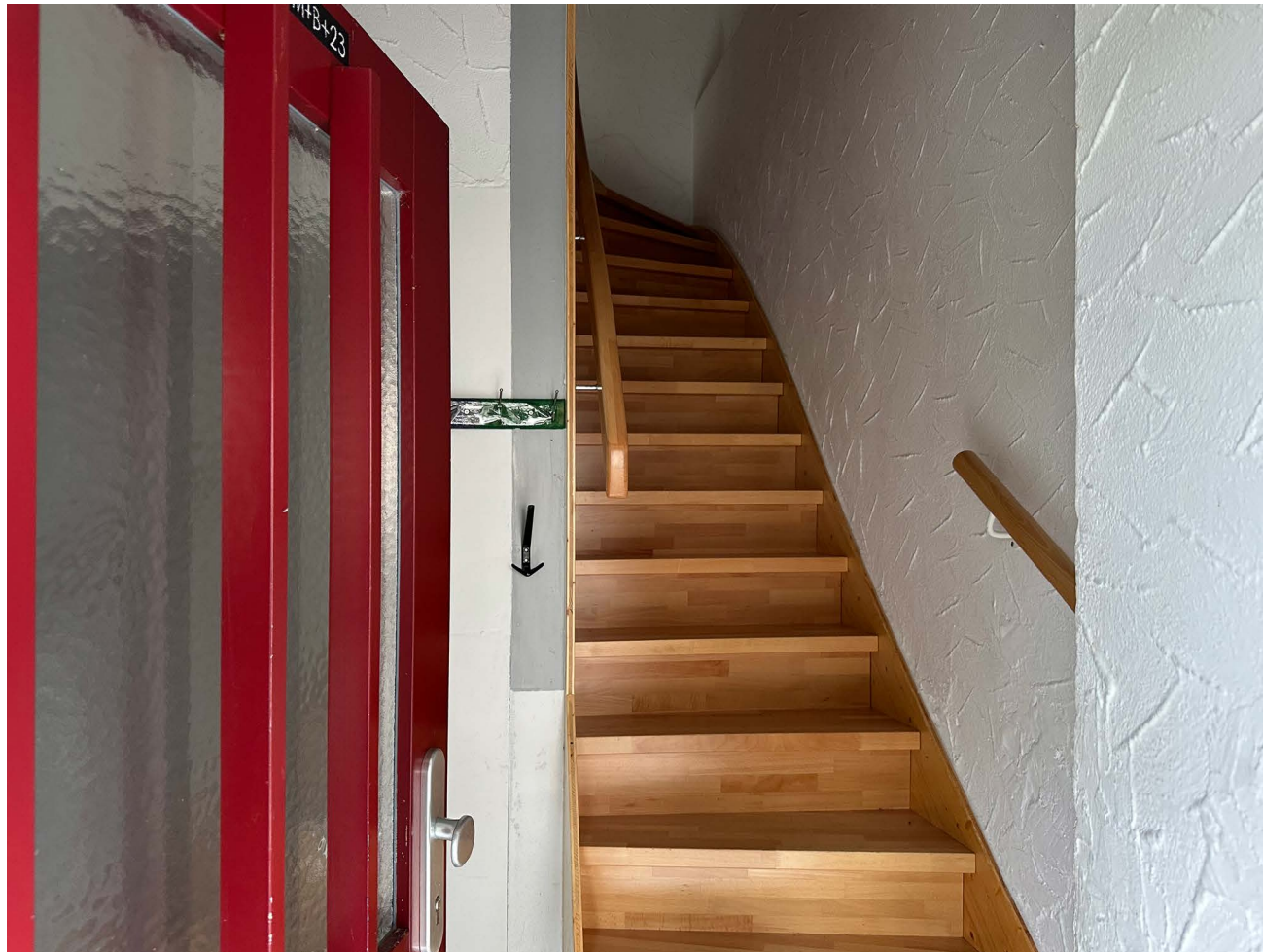
Haus „Süd“





PfarrhausImmo®  
Vermittlung zum Erhalt historischer Gebäude  
Uhlmann-Gindele

Haus „Nord“







PfarrhausImmo®  
Vermittlung zum Erhalt historischer Gebäude  
Uhlmann-Gindele

Haus „Nord“





**PfarrhausImmo<sup>®</sup>**  
Vermittlung zum Erhalt historischer Gebäude  
Uhlmann-Gindele

Haus „Nord“





**PfarrhausImmo**<sup>®</sup>  
Vermittlung zum Erhalt historischer Gebäude  
Uhlmann-Gindele

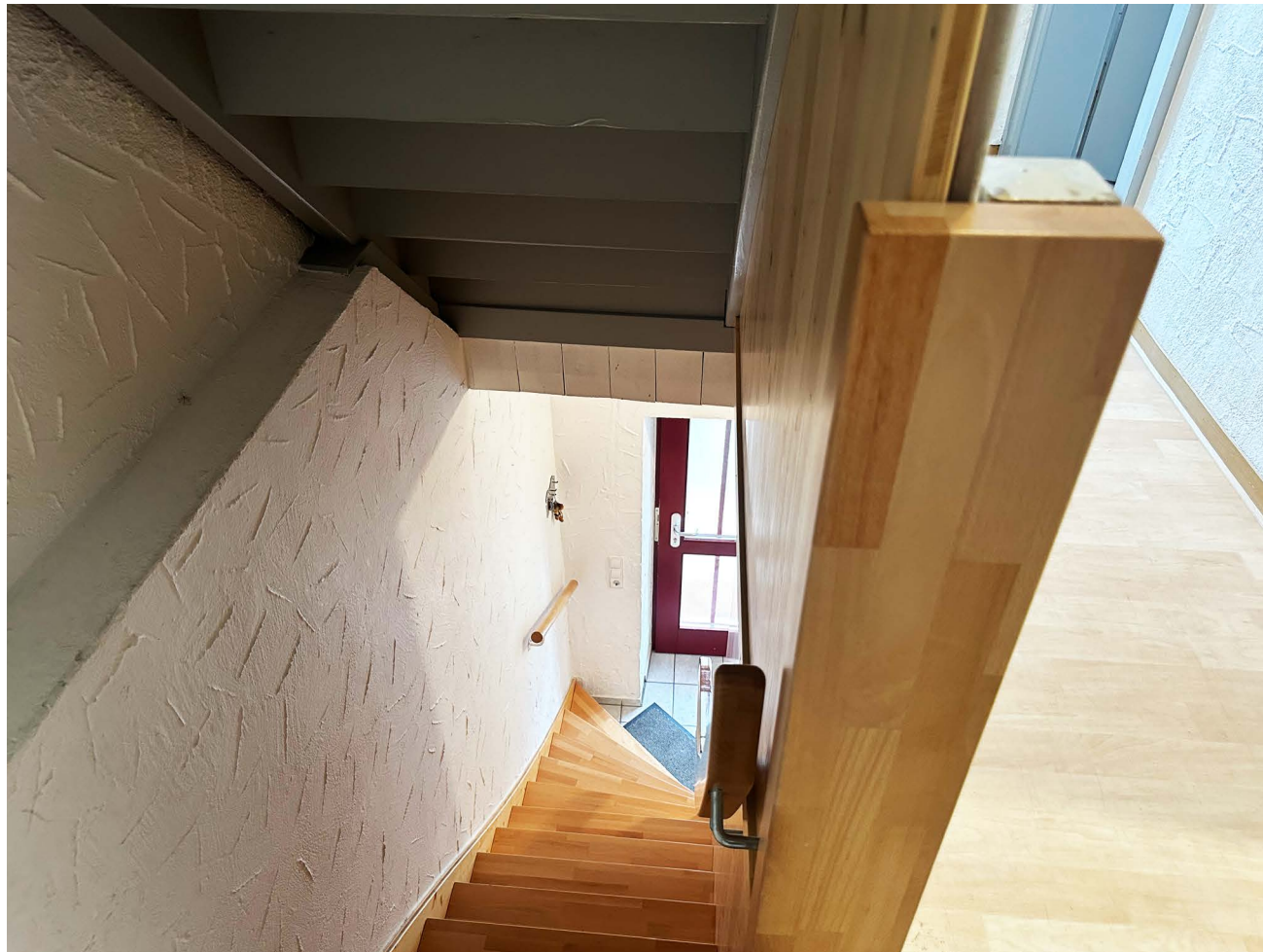
Haus „Nord“





**PfarrhausImmo**<sup>®</sup>  
Vermittlung zum Erhalt historischer Gebäude  
Uhlmann-Gindele

Haus „Nord“





PfarrhausImmo®  
Vermittlung zum Erhalt historischer Gebäude  
Uhlmann-Gindele

Haus „Nord“





PfarrhausImmo®  
Vermittlung zum Erhalt historischer Gebäude  
Uhlmann-Gindele

Haus „Nord“





**PfarrhausImmo**<sup>®</sup>  
Vermittlung zum Erhalt historischer Gebäude  
Uhlmann-Gindele

Haus „Nord“





**PfarrhausImmo<sup>®</sup>**  
Vermittlung zum Erhalt historischer Gebäude  
Uhlmann-Gindele

Haus „Nord“







**PfarrhausImmo®**  
Vermittlung zum Erhalt historischer Gebäude  
Uhlmann-Gindele

Haus „Nord“





PfarrhausImmo®

Vermittlung zum Erhalt historischer Gebäude

Uhlmann-Gindele

Haus „Nord“



PfarrhausImmo®

Vermittlung zum Erhalt historischer Gebäude

Uhlmann-Gindele

Historisches Pfarrhaus von 1864 als Doppelhaus direkt an der  
Schweizer Grenze

**– Grundstück in Erbpacht –**

490 m<sup>2</sup> in Erbpacht

(€ 1680,00 Jährlicher Erbpachtzins / ca. € 140,00 im Monat)

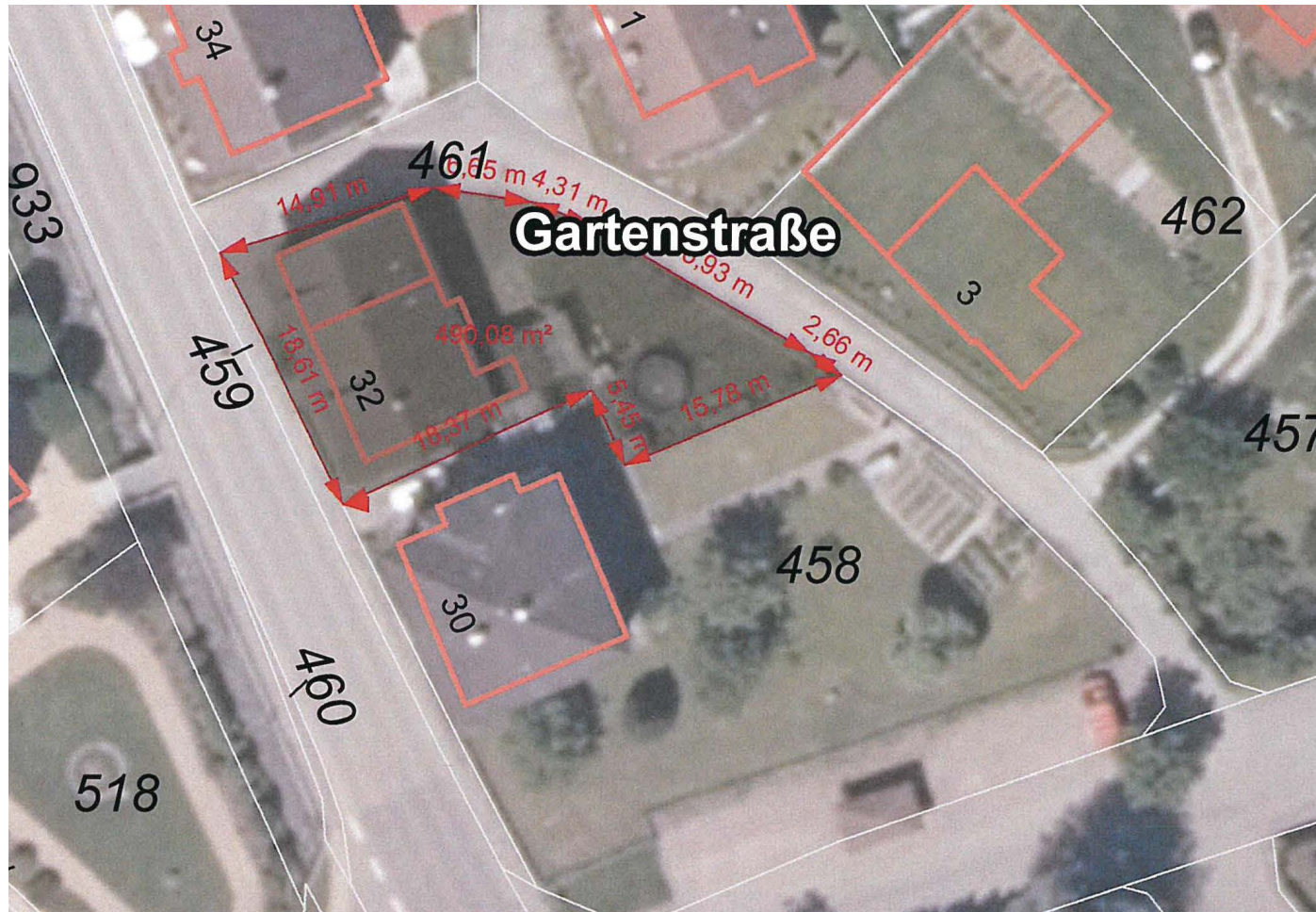


PfarrhausImmo®

Vermittlung zum Erhalt historischer Gebäude

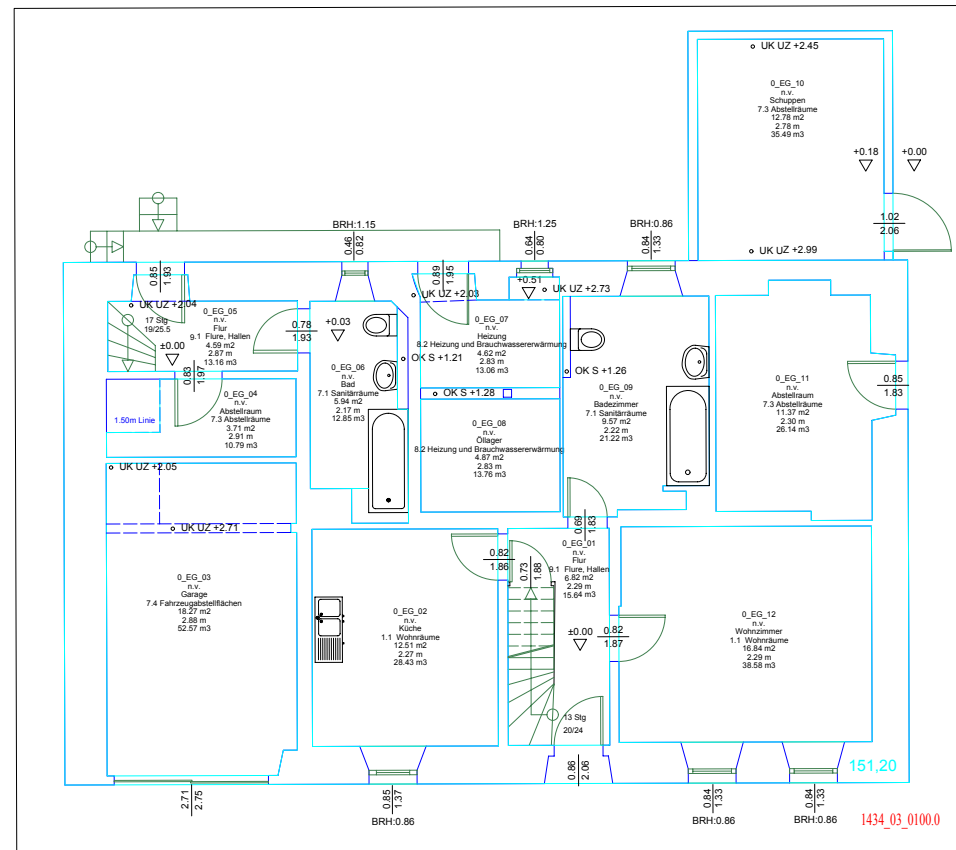
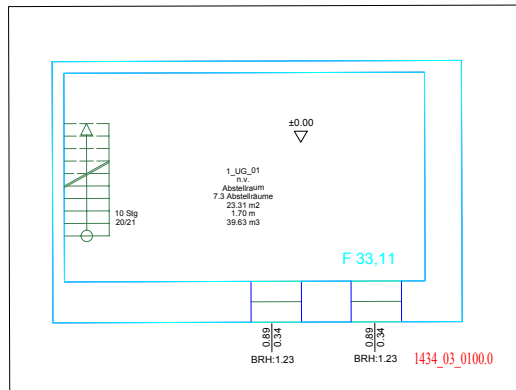
Uhlmann-Gindele

Lageplan





Grundriss EG

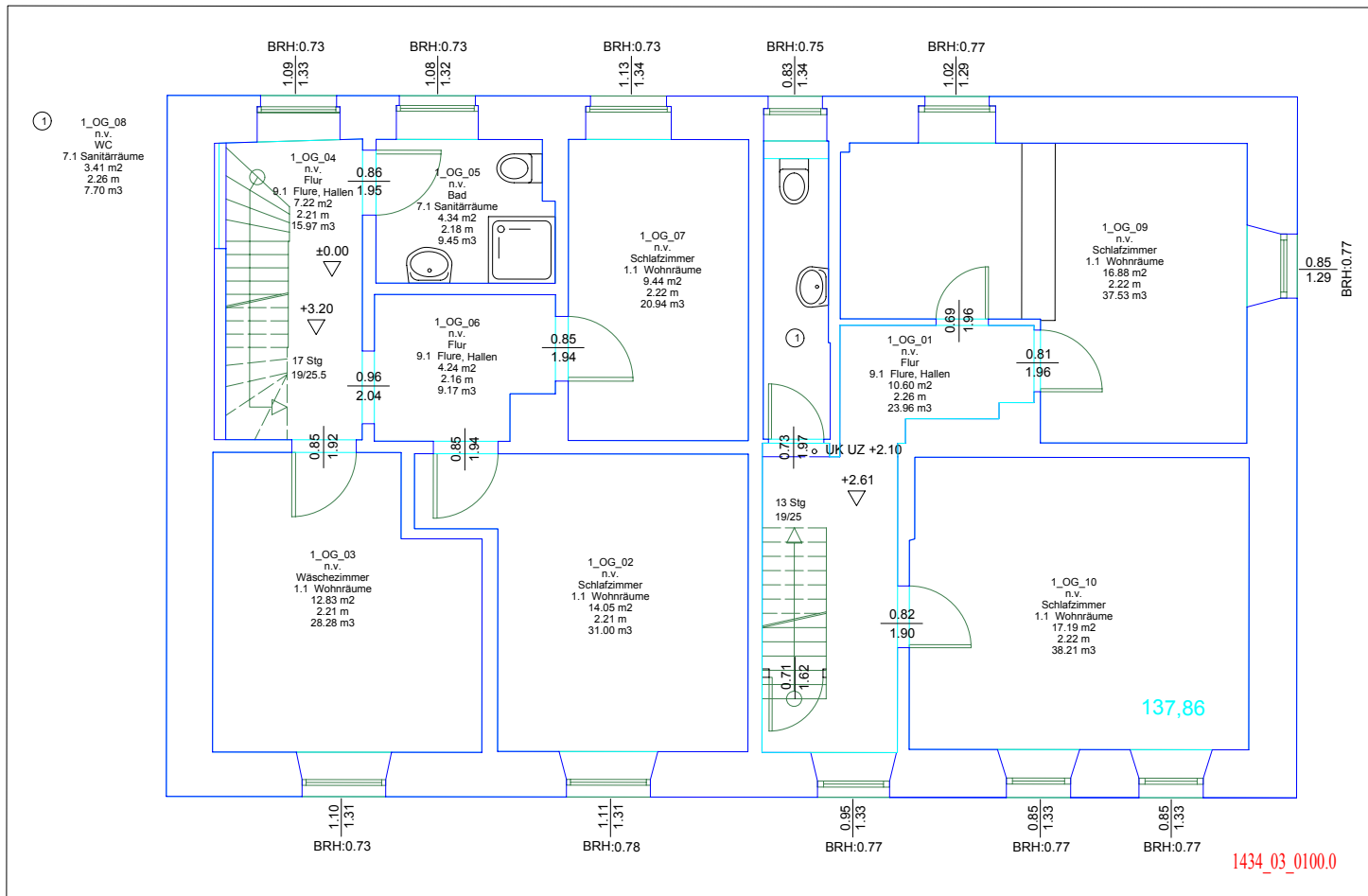




# PfarrhausImmo®

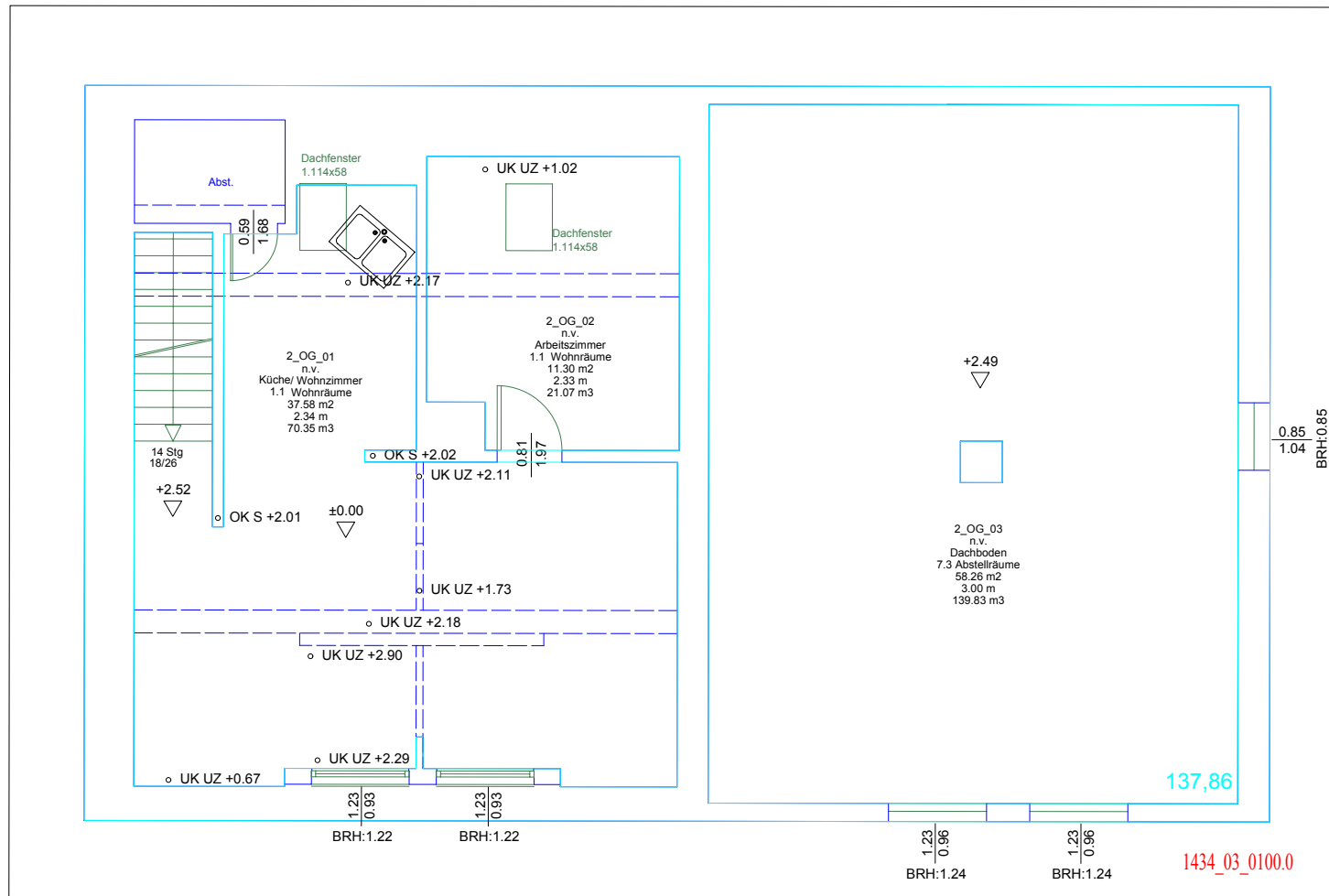
Vermittlung zum Erhalt historischer Gebäude  
Uhlmann-Gindele

## Grundriss 1. OG





Grundriss 2. OG

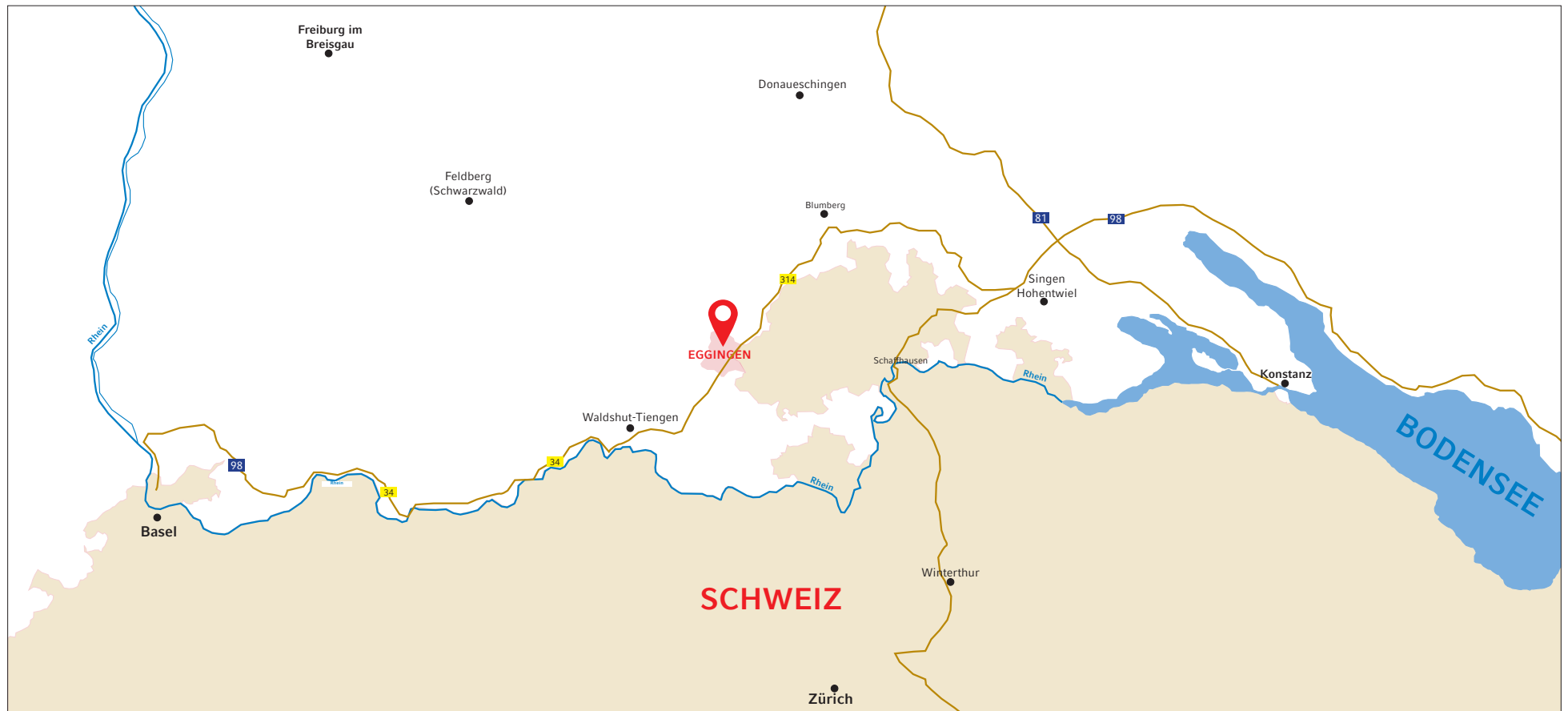




# PfarrhausImmo®

Vermittlung zum Erhalt historischer Gebäude  
Uhlmann-Gindele

## Karte





**PfarrhausImmo**<sup>®</sup>  
Vermittlung zum Erhalt historischer Gebäude  
Uhlmann-Gindele

## Kontakt

**PfarrhausImmo**  
**Uhlmann-Gindele GbR**

Monika Uhlmann-Gindele und Reinhold Gindele  
Dorfstraße 38 | 88605 Sauldorf-Bietingen

**Wir freuen uns auf Ihren Anruf**

0171. 431 45 01

**Wir freuen uns auf Ihre Nachricht**

uhlmann@pfarrhausimmo.de

gindele@pfarrhausimmo.de