



**PfarrhausImmo**<sup>®</sup>  
Vermittlung zum Erhalt historischer Gebäude  
Uhlmann-Gindele

## Schmuckstück: Biedermeier-Pfarrhaus von 1836 mit Pfarrscheune und Remise von 1800 im schönen Hegau (Grundstück in Erbpacht)

Das 1836 erbaute zweigeschossige Pfarrhaus aus der Biedermeierzeit hat einen vornehmen Charakter. Mit seinen ausgewogenen Proportionen, dem Walmdach und sorgfältig gestalteten Details ist es ein Hingucker am zentralen Dorfplatz von Singen-Friedingen. Der in seinem Bestand gut überlieferte Landpfarrhof ist mit einer Mauer arrondiert und steht als Kulturdenkmal unter Denkmalschutz. Für alle, die herrschaftliches Wohnen lieben, ist dieser besondere Pfarrhof in der Nähe des Bodensees ein Highlight.

<b>Baujahr</b>	1836		
<b>Denkmal</b>	Denkmalschutz		
<b>Nutzfläche</b>	Pfarrhaus 408 m <sup>2</sup> 254 m <sup>2</sup> Wohnfläche EG und OG 59 m <sup>2</sup> Dachgeschoss (nicht ausgebaut) 65 m <sup>2</sup> UG / Gewölbekeller	100 m <sup>2</sup> Pfarrscheune	40 m <sup>2</sup> Remise
<b>Grundstück</b>	1054 m <sup>2</sup> in Erbpacht (€625,00 / monatlicher Erbpachtzins)		



# PfarrhausImmo®

Vermittlung zum Erhalt historischer Gebäude

Uhlmann-Gindele

- Besonderheiten** In unmittelbarer Nachbarschaft der Kirche liegt der mit einer Mauer arrondierte Pfarrhof, bestehend aus einem zweigeschossigen Wohnhaus, einer Scheuer und einer offenen Remise. Das Haus hat einen Gewölbekeller und ist als stattlicher Bau von 5:3 Achsen mit einem Walmdach stattlich anzusehen. Feinprofilierete Traufgesimse und weitere Gestaltungselemente sowie ausgewogenen Proportionen lassen das Haus in einem biedermeierlich-vornehmen Charakter erscheinen.
- Zweiflüglige Holzeingagstüre, Fensterbänke aus Naturstein, original erhaltene Holztüren, Sprossenfenster, Stuckdecken, historische Fliesen- und Holzdielenböden machen Wohnen in den lichtdurchfluteten Räumen besonders herrschaftlich.
- Die Pfarrscheune, um ca 1800 erbaut zeigt eine qualitätsvolle Zimmermannsarbeit als Sichtfachwerkscheuer, ebenso die Remise, die in Holzfachwerk erbaut wurde.
- Der arrondierte Garten im hinteren Gebäudeteil ist uneinsehbar und gibt an ein nicht bebaubares Grundstück ruhig gelegen dem Pfarrhof einen einmaligen Charakter.

**Preis** € 395.000



**PfarrhausImmo**<sup>®</sup>

Vermittlung zum Erhalt historischer Gebäude

Uhlmann-Gindele

**Lage**

Friedingen liegt im nordwestlichen Teil des Bodensees, im Hegau und inmitten des Landkreises Konstanz. Die gute Infrastruktur, günstige Lage und traumhafte Landschaft zeichnen Friedingen als einen ganz besonderen Ort aus, an dem „die Welt noch in Ordnung ist“.

Als Stadtteil von Singen hat Friedingen ca. 1500 Einwohner. Sehenswert thront die bewohnbare Burg Hohenfriedingen auf einem der Hegauberge und bietet einen fantastischen Blick in die Hegaulandschaft, zum Bodensee bis hin zur Alpenkette. In der Gemeinde herrscht ein reges Vereinsleben. Kita, Kindergarten und Grundschule sind am Ort und nach Singen besteht eine gute Busanbindung. Singen ist 4 km, Radolfzell 10 km, Konstanz 30 km und Zürich 70 km entfernt. Zur A81 und A98 gibt es eine schnelle Verkehrsanbindung.

**Zustand**

Modernisierungen fanden seit den 1970er Jahren laufend statt. Die Heizungsanlage (Öl-Zentralheizung) wurde 2003, die Elektro- und Sanitärinstallation 2008, der Fenstertausch und die Fassadensanierung 2015 modernisiert. Insgesamt befindet sich das Haus in einem guten bewohnbaren Zustand. Das Dachgeschoss ist ausbaufähig, der Gewölbekeller sanierungsbedürftig. Telefon-, Internet- und Kabelanschluss sind vorhanden.

**Maklerprovision**

3,75 % zzgl. MwSt.



**PfarrhausImmo®**  
Vermittlung zum Erhalt historischer Gebäude  
Uhlmann-Gindele





# PfarrhausImmo®

Vermittlung zum Erhalt historischer Gebäude  
Uhlmann-Gindele





**PfarrhausImmo**<sup>®</sup>  
Vermittlung zum Erhalt historischer Gebäude  
Uhlmann-Gindele







**PfarrhausImmo®**  
Vermittlung zum Erhalt historischer Gebäude  
Uhlmann-Gindele





# PfarrhausImmo®

Vermittlung zum Erhalt historischer Gebäude  
Uhlmann-Gindele







**PfarrhausImmo<sup>®</sup>**  
Vermittlung zum Erhalt historischer Gebäude  
Uhlmann-Gindele





**PfarrhausImmo®**

Vermittlung zum Erhalt historischer Gebäude

Uhlmann-Gindele



**PfarrhausImmo®**

Vermittlung zum Erhalt historischer Gebäude

Uhlmann-Gindele

Schmuckstück: Biedermeier-Pfarrhaus von 1836

**– Grundstück in Erbpacht –**

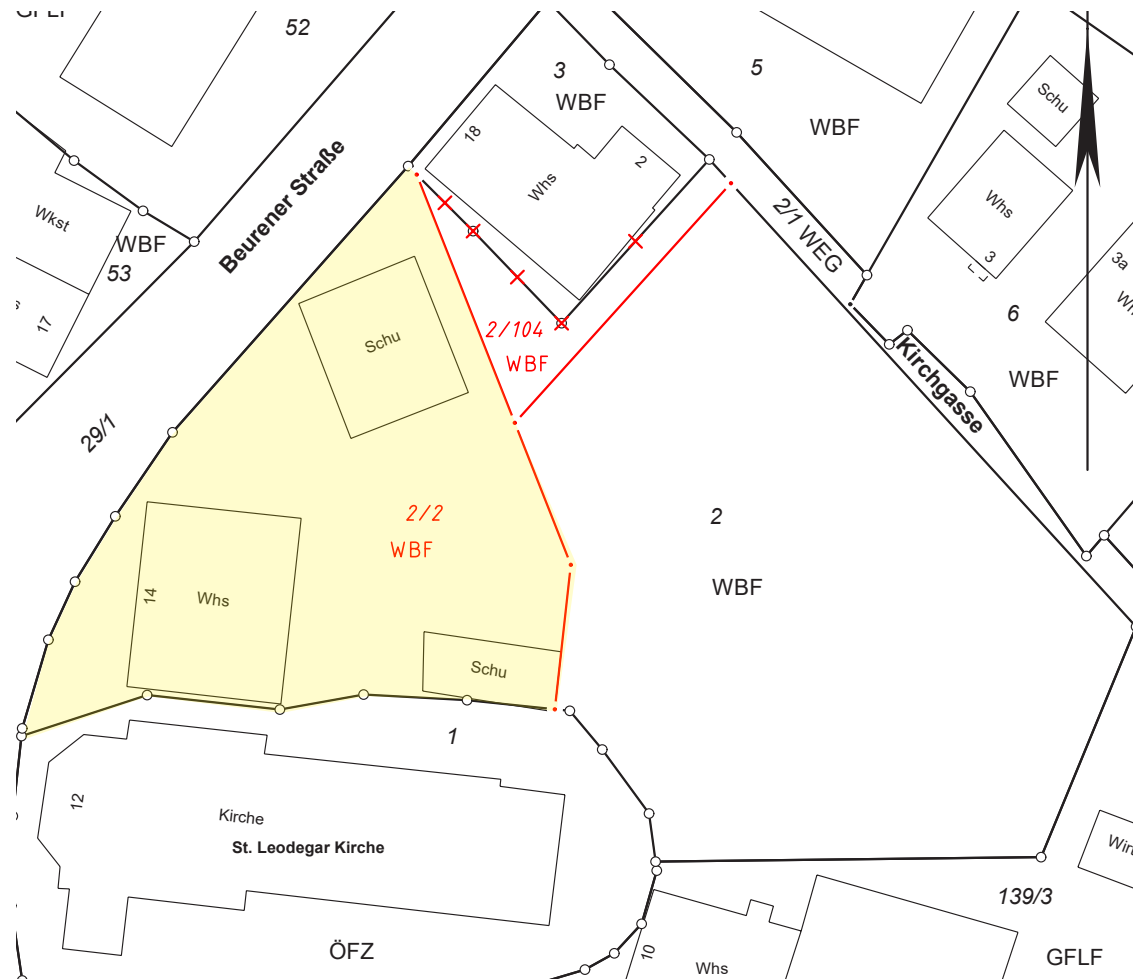
1.054 m<sup>2</sup> in Erbpacht (€ 625,00/Monat)



# PfarrhausImmo®

Vermittlung zum Erhalt historischer Gebäude  
Uhlmann-Gindele

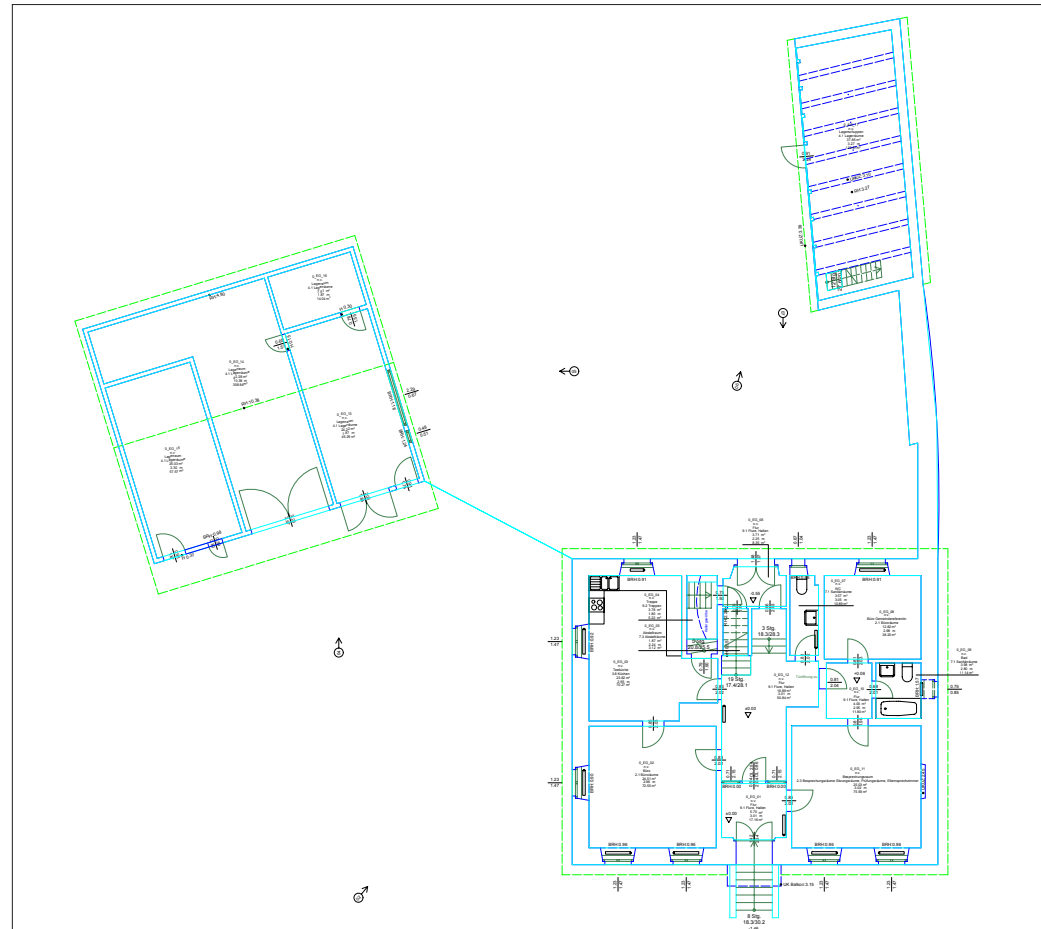
## Lageplan





**PfarrhausImmo<sup>®</sup>**  
Vermittlung zum Erhalt historischer Gebäude  
Uhlmann-Gindele

## Grundriss EG

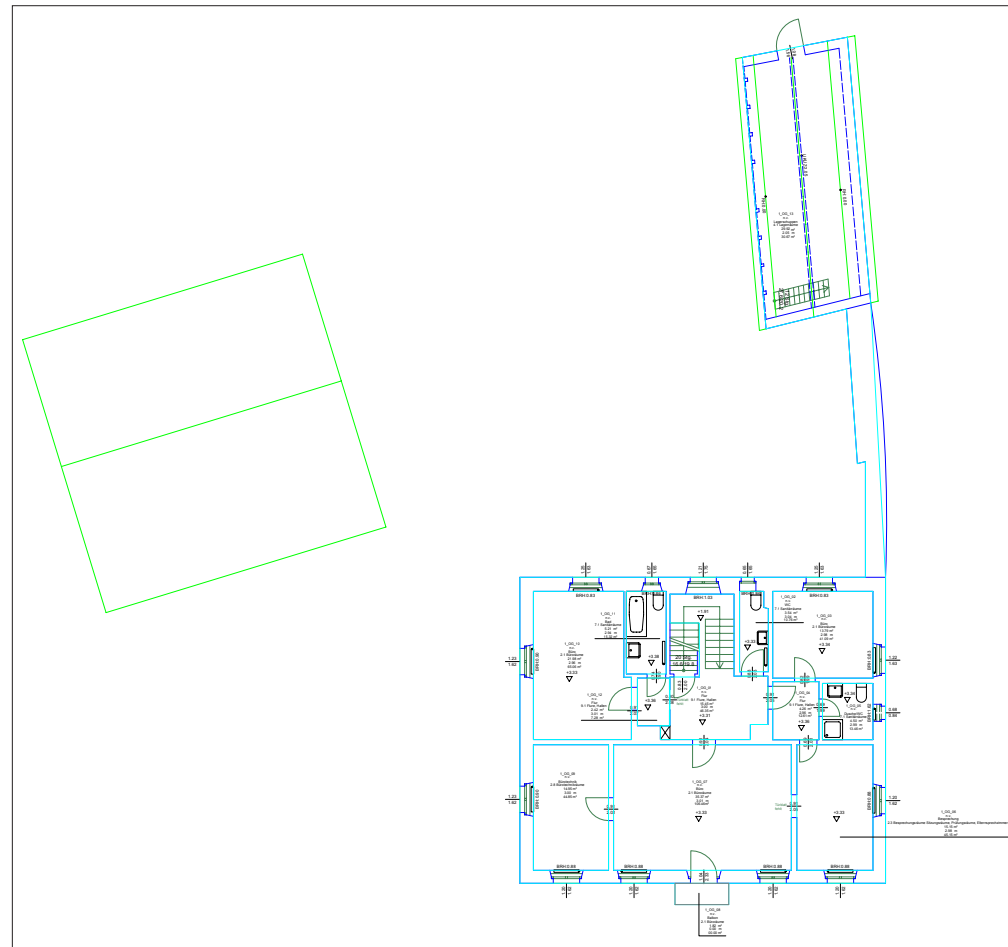






**PfarrhausImmo®**  
Vermittlung zum Erhalt historischer Gebäude  
Uhlmann-Gindele

**Grundriss 1. OG**

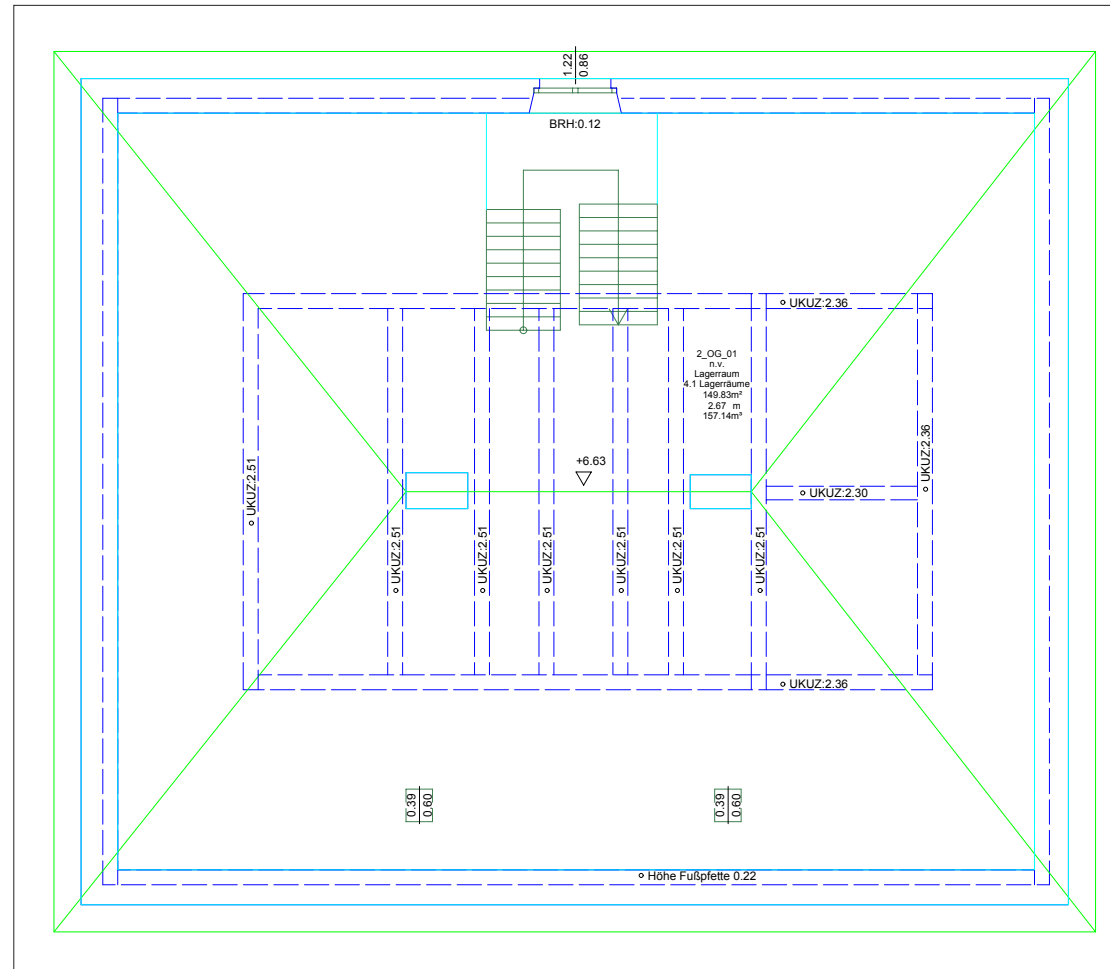






**PfarrhausImmo®**  
Vermittlung zum Erhalt historischer Gebäude  
Uhlmann-Gindele

Grundriss 2. OG





# PfarrhausImmo®

Vermittlung zum Erhalt historischer Gebäude  
Uhlmann-Gindele

## Karte





**PfarrhausImmo<sup>®</sup>**

Vermittlung zum Erhalt historischer Gebäude

Uhlmann-Gindele

## Kontakt

**PfarrhausImmo**

**Uhlmann-Gindele GbR**

Monika Uhlmann-Gindele und Reinhold Gindele

Dorfstraße 38 | 88605 Sauldorf-Bietingen

**Wir freuen uns auf Ihren Anruf**

0171. 431 45 01

**Wir freuen uns auf Ihre Nachricht**

uhlmann@pfarrhausimmo.de

gindele@pfarrhausimmo.de