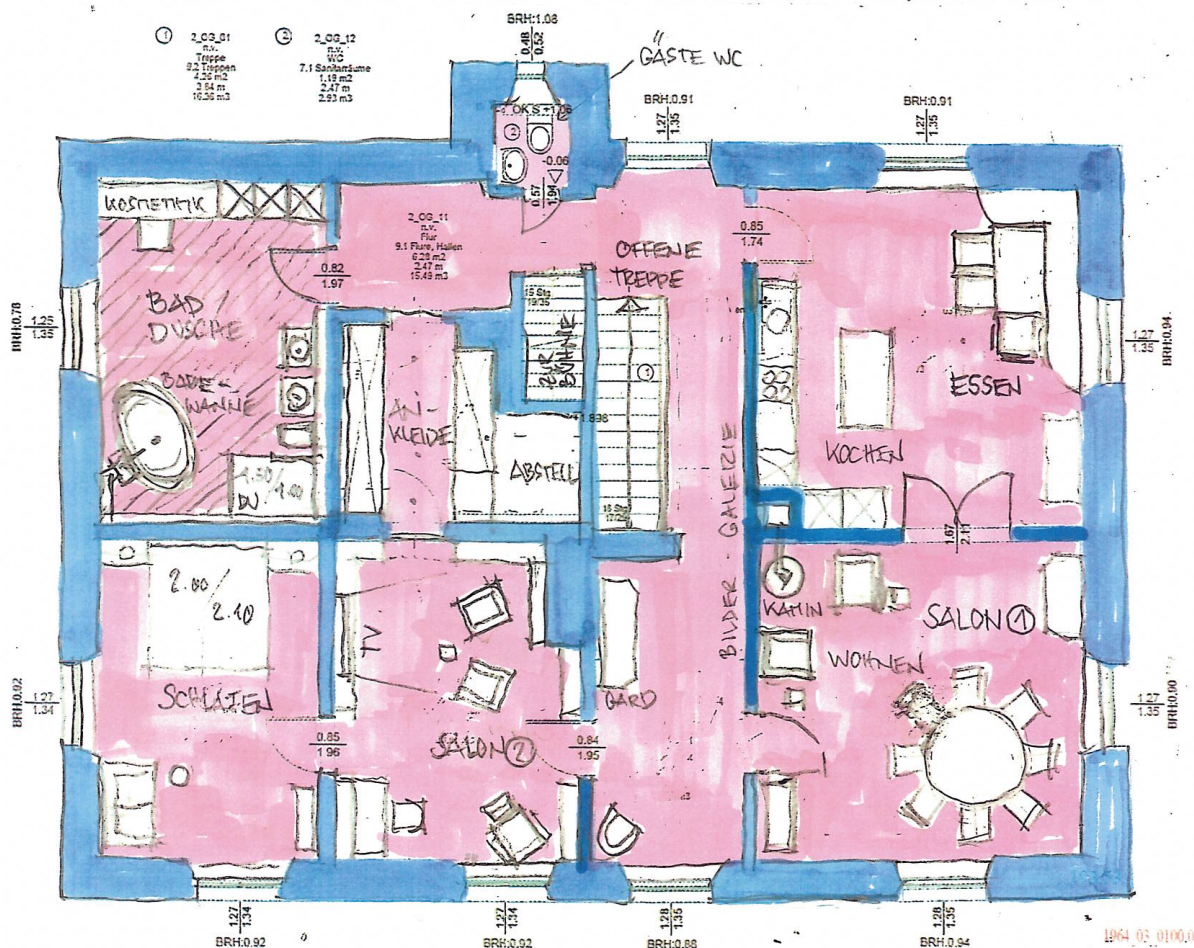


**Historisches Pfarrhaus
Alte Schloßstraße 9
78183 Hüfingen- Hausen vor Wald**

**Umbau Planung und Modernisierung
Zum Herrschaftlichen Schloss-Areal**

**Für ein Familienhaus mit Kinderwohnung
im Erdgeschoss und Obergeschoss**



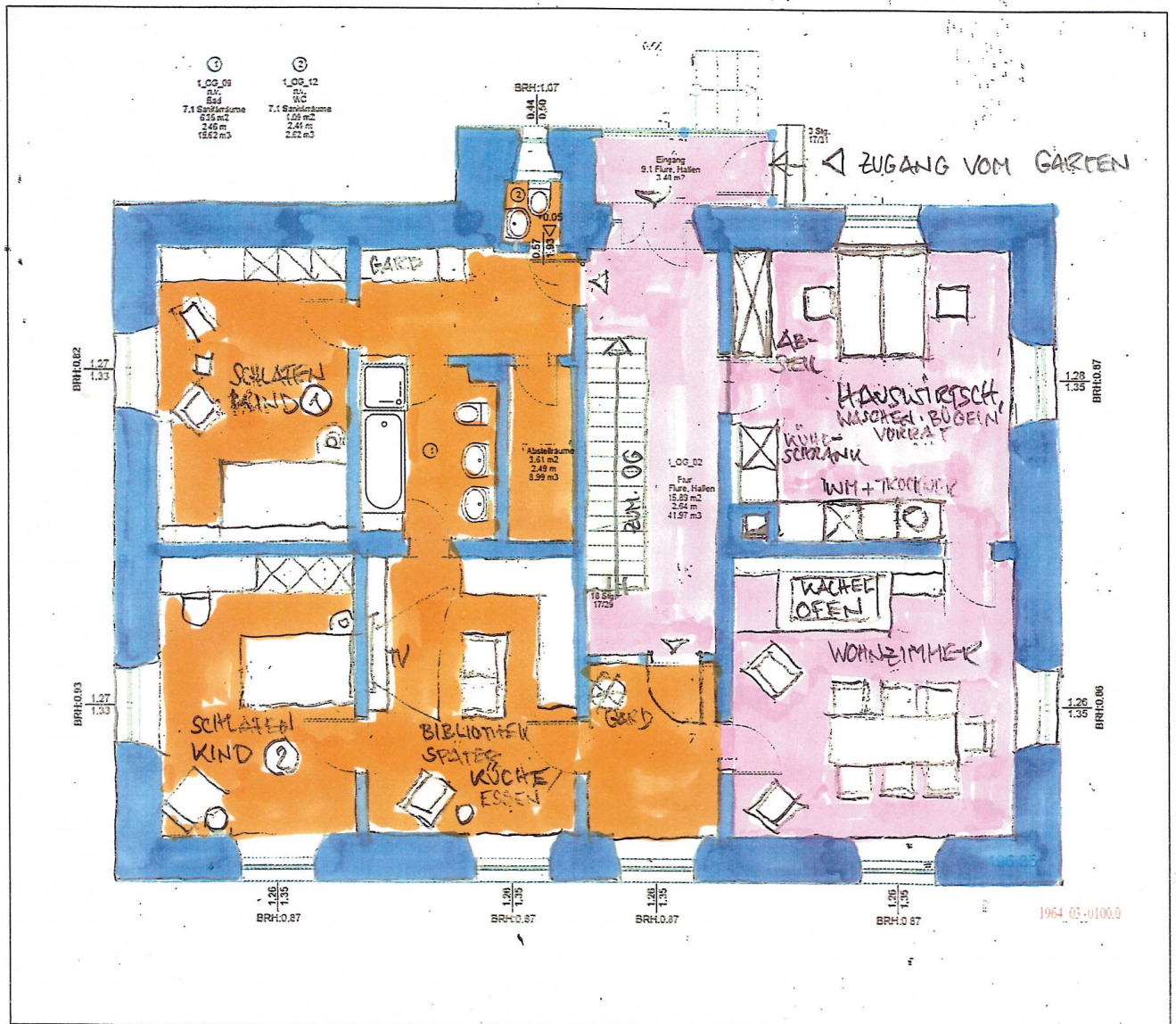
**OBERGEBOSS: HERRSCHAFTLICHE WOHNUNG
NACH UMBAU TREPPEN + BAD**



PfarrhausImmo®
Vermittlung zum Erhalt histor. Gebäude
Uhlmann-Gindele

Dorfstraße 38 | 88605 Sauldorf-Bietingen
07777 93 99 670 | www.pfarrhausimmo.de

10/01/2018 *[Signature]*



ERDGESCHOSS VOM GARTEN ERSCHLOSSEN

KINDERWOHNUNG
FAMILIENANTEIL

Historisches Pfarrhaus
Alte Schloßstraße 9
78183 Hüfingen- Hausen vor Wald

Umbau Planung und Modernisierung
Zum Herrschaftlichen Schloss-Areal

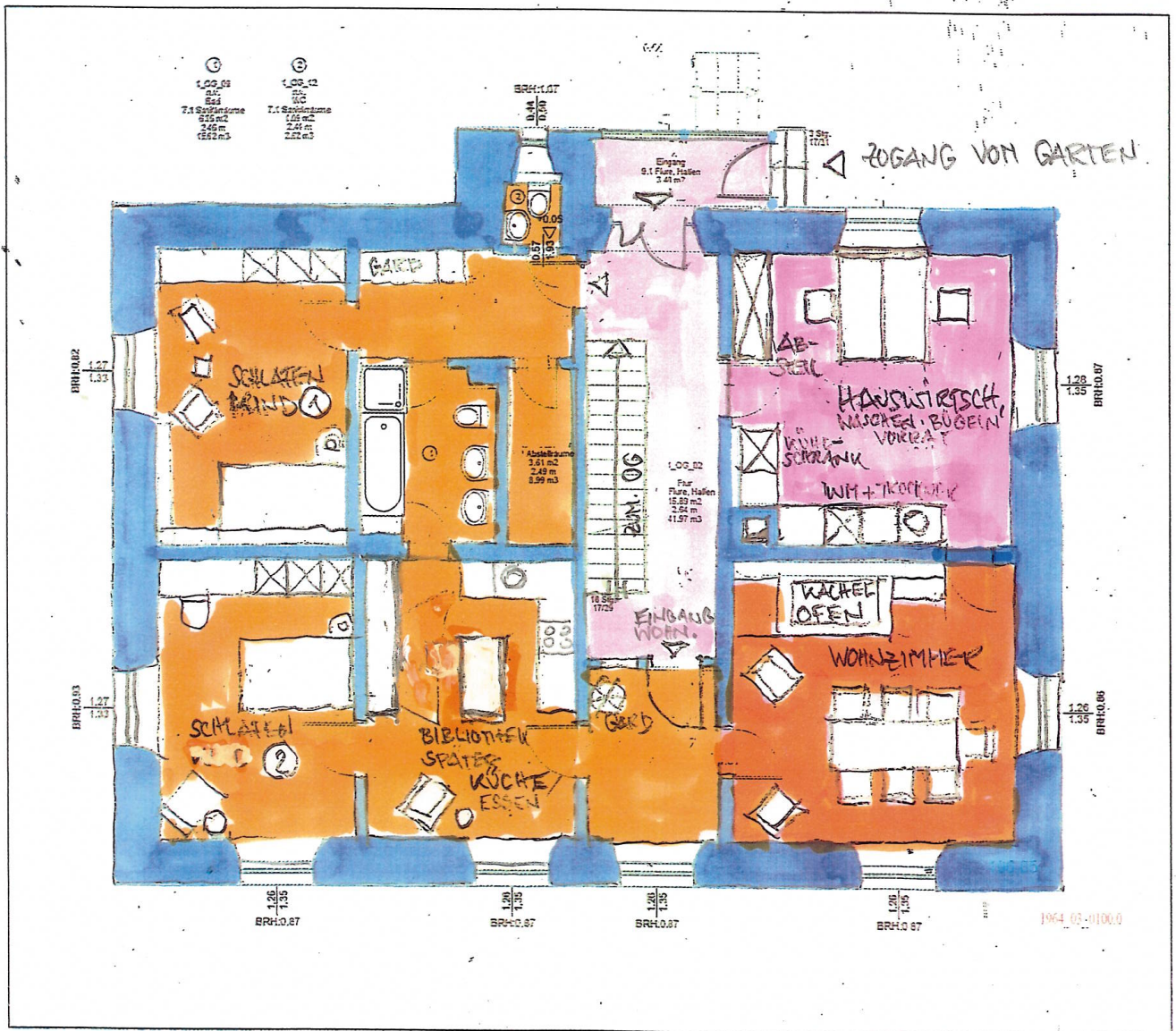
Für ein Familienhaus mit Kinderwohnung
und eine Generationsflexible, einfache Trennung
in 2 separate Wohnungen.





PfarrhausImmo®
Vermittlung zum Erhalt histor. Gebäude
Uhlmann-Gindele

Dorfstraße 38 | 88605 Sauldorf-Bietingen
07777 93 99 670 | www.pfarrhausimmo.de

10/01/26 *David*



ERDGESCHOSS VOM GARTEN ERSCHLOSSEN

 FAMILIENANTEIL BLEIBT
 SEPARATE WOHNUNG MIT GARTENANTEIL [UMNUTZUNG]

Historisches Pfarrhaus
 Alte Schloßstraße 9
 78183 Hüfingen- Hausen vor Wald

Umbau Planung und Modernisierung
 Zum Herrschaftlichen Schloss-Areal

Nach Auszug der Kinder, Umnutzung der
 Kinderwohnung + Wohnzimmer in eine
 Generationsflexible, zweite Wohnung mit
 Gartenanteil.


PfarrhausImmo®
 Vermittlung zum Erhalt histor. Gebäude
 Uhlmann-Gindele

Dorfstraße 38 | 88605 Sauldorf-Bietingen
 07777 93 99 670 | www.pfarrhausimmo.de

10/01/2020 *[Signature]*